

CATALOGO DE REFACCIONES

MAQUINA TORTILLADORA "CELORIO"

MODELO 200-KS



TORTILLADORAS Y EQUIPOS DE TAPACHULA. 6 AVE. SUR No. 51-A. COL. CENTRO. TAPACHULA, CHIAPAS, MEXICO. C.P. 30700

VENTAS: (962) 6251802 - FAX: (962) 6264065

www.celoriomexico.com.mx - celoriomexico@live.com.mx

Sr. (a) propietario (a) de Máquina Tortilladora Celorio.

En este catálogo de refacciones usted encontrará todas las indicaciones necesarias para identificar y ordenar las refacciones de su Máquina Tortilladora Celorio.

Para mantener su tortilladora en óptimas condiciones de duración y rendimiento es indispensable que al efectuar cualquier reparación o cambio de piezas exija las refacciones legítimas Celorio, ya que estas han sido fabricadas bajo las más altas normas de calidad.

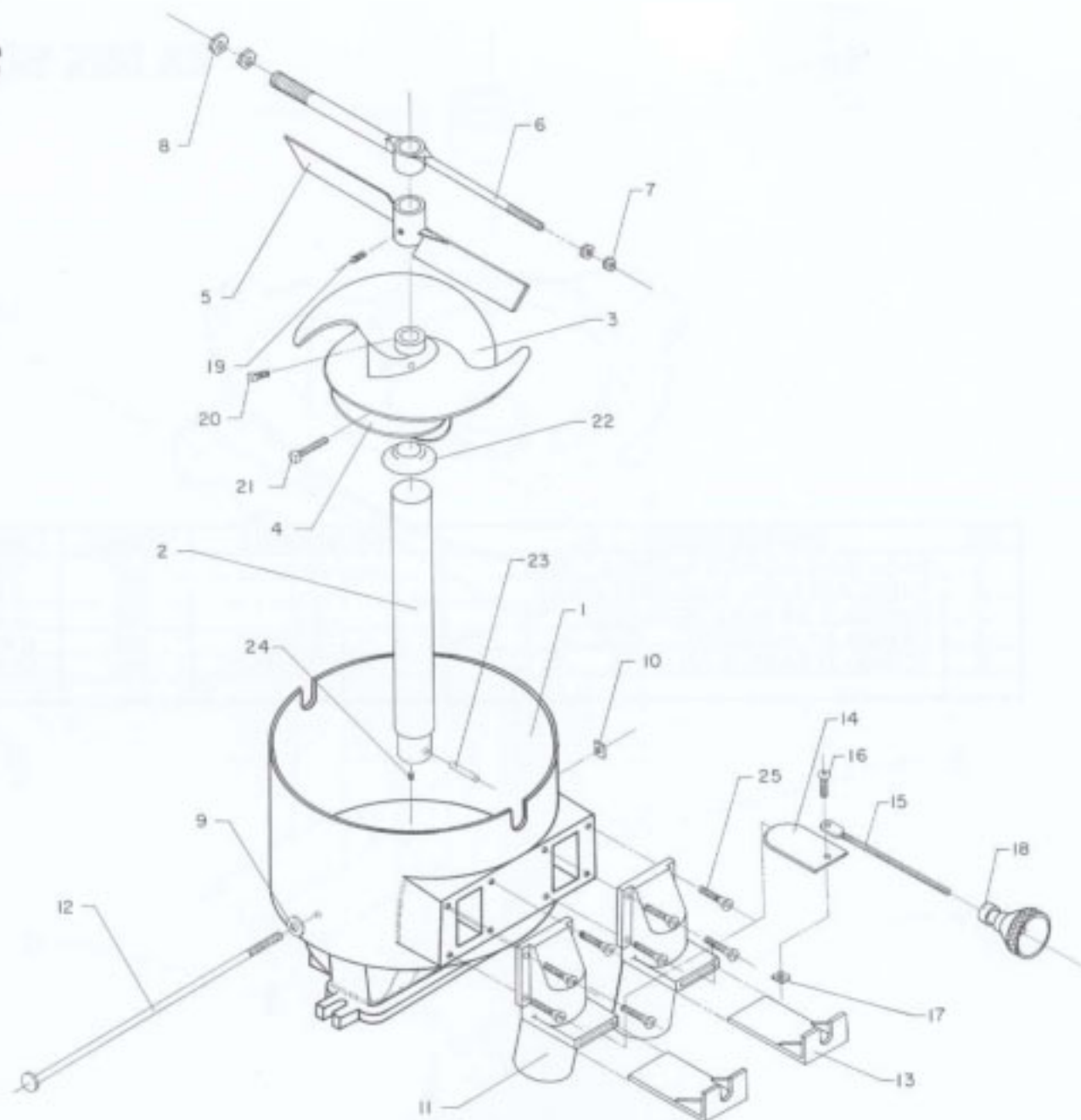


INDICE

TOLVA 200 KS	1
BASE SUPERIOR 200 KS	3
CAMARA DE PRESION 200 KS	5
BASE INFERIOR 200 KS	7
PUENTE PRINCIPAL 200 KS	9
SOPORTE FLECHA PRINCIPAL 200 KS	11
RODILLO DE ALUMINIO RANURADO 200 KS	13
CARRO 200 KS	15
COLUMPIO 200 KS	17
TRINQUETE 200 KS	19
FLECHA PRINCIPAL 200 KS	21
FLECHA LEVA 200 KS	23
LATERAL 200 KS	25
REDUCTOR 200 KS INFERIOR	27
REDUCTOR 200 KS SUPERIOR	29
VALVULA 200 KS	31
BANCO 200 KS	33
DESLIZADOR MECANICO 200 KS	35
CHASIS 200 KS - A	37
CAJA DE ENCENDIDO 200 KS	39
CHASIS 200 KS - B	41
CHASIS 200 KS - C	43
CHASIS 200 KS - D	45
CHASIS 200 KS - E	47
ENFRIADOR 200 KS	49

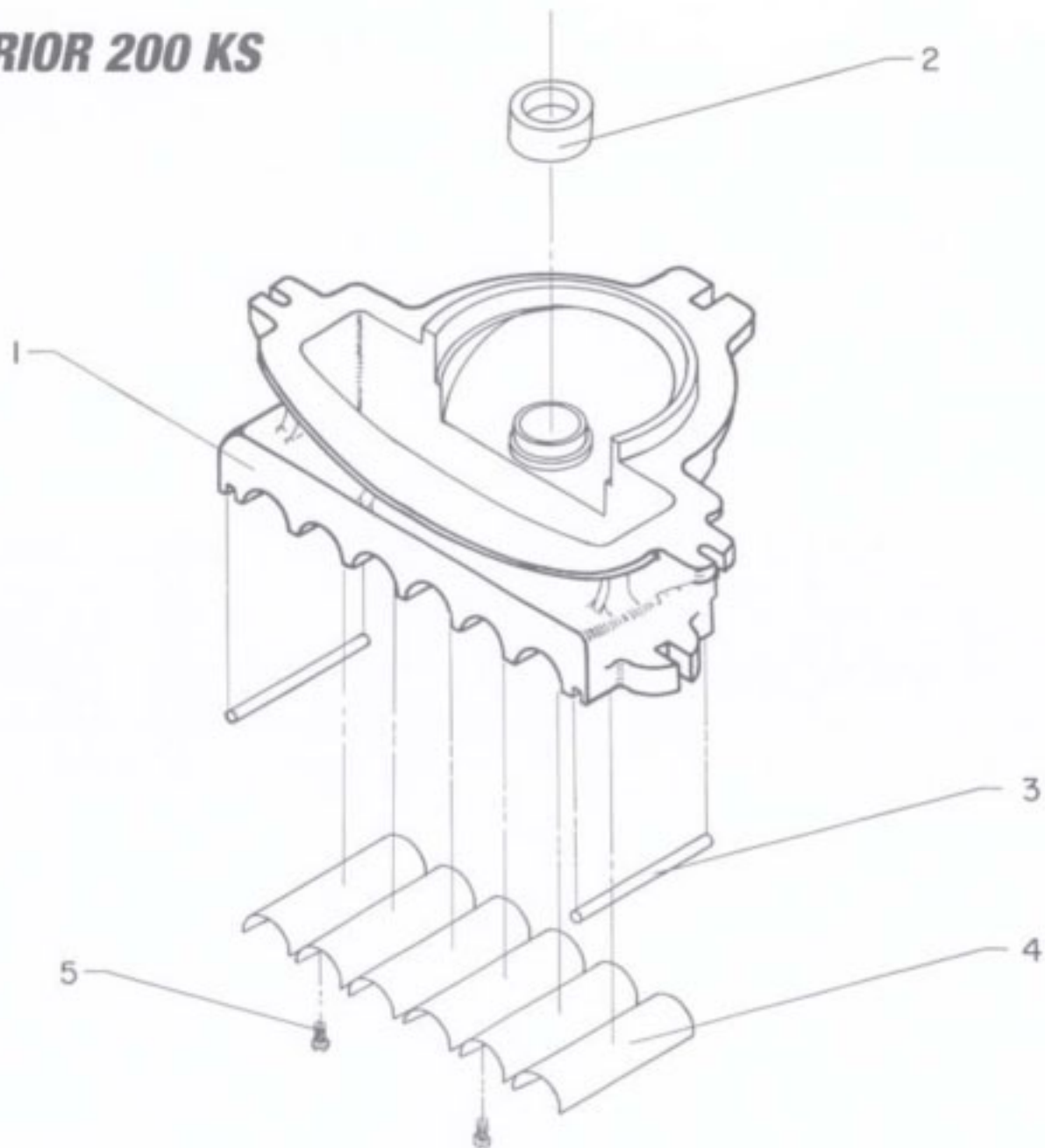
Nº.	DESCRIPCION	DIMENSIONES	CODIGO	CANTIDAD
1	TOLVA DE ALUMINIO 200 K C/LOG.	---/---	1733	1 PZA.
2	FLECHA P/SINFIN ASPA 200 K	---/---	354	1 PZA.
3	ASPA GDE. DE ALUM. 200 K	---/---	026	1 PZA.
4	SINFIN GRANDE ALUMINIO 200 K	---/---	706	1 PZA.
5	HELICE 200 K	---/---	382	1 PZA.
6	SOPORTE CENTRAL 200 K	---/---	711	1 PZA.
7	MEDIA TUERCA	1/2" NC	437	2 PZAS.
8	MEDIA TUERCA	5/8" NC	438	2 PZAS.
9	RONDANA PLANA	1/4"	662	1 PZA.
10	TUERCA DE FIERRO CUADRADA	1/4" NC	825	1 PZA.
11	TUBO DE RECIRCULACION 200 K	---/---	821	2 PZAS.
12	VARILLA TRAVESAÑO 200 K	1/4"	849	1 PZA.
13	ESCUADRA DE ALUMINIO P/TUBO	---/---	321	2 PZAS.
14	LENGÜETA SOLA DE ACERO	---/---	2250	2 PZAS.
15	BIRLO	5/16" X 5" NC	113	2 PZAS.
16	TORNILLO CABEZA DE GOTA	3/16" X 1/2" NC	764	2 PZAS.
17	TUERCA DE FIERRO CUADRADA	3/16" NC	824	2 PZAS.
18	PERILLA DE ACERO RANURADA	5/16"	533	2 PZAS.
19	OPRESOR ALLEN	3/8" X 3/8" NC	481	1 PZA.
20	OPRESOR CABEZA CUADRADA	3/8" X 3/4" NC	485	2 PZAS.
21	OPRESOR CABEZA CUADRADA	3/8" X 1.1/4" NC	486	2 PZAS.
22	SELLO DE HULE	---/---	687	1 PZA.
23	PERNO P/SINFIN ASPA NVO. 200 K	---/---	551	1 PZA.
24	OPRESOR ALLEN	1/4" X 1/4" NC	479	1 PZA.
25	TORNILLO CABEZA PLANA	5/16" X 1" NC	807	8 PZAS.

TOLVA 200 KS



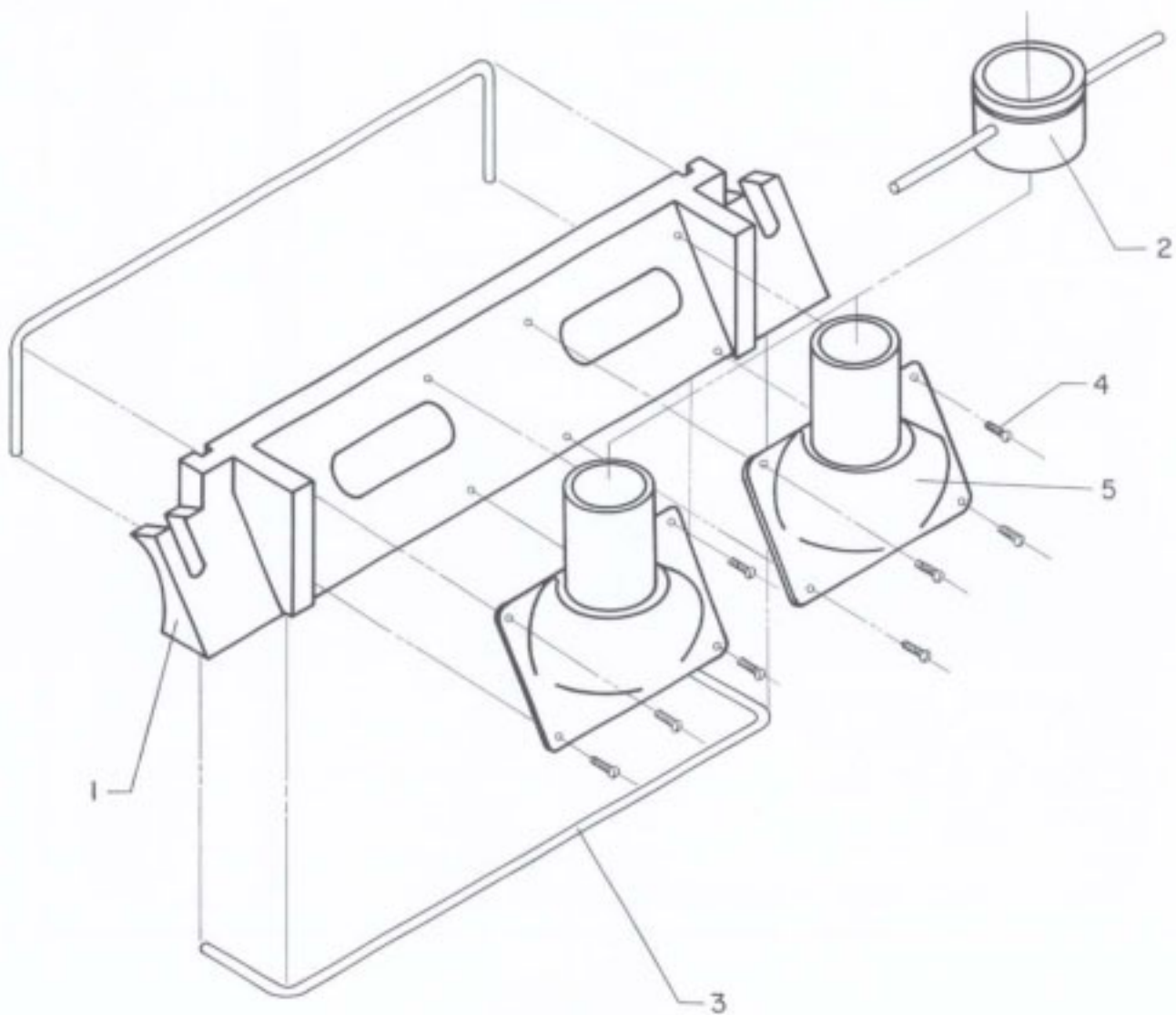
Nº.	DESCRIPCION	DIMENSIONES	CODIGO	CANTIDAD
1	BASE SUPERIOR DE ALUMINIO 200 K	---/---	107	1 PZA.
2	TUERCA P/ BASE SUPERIOR 200 K	---/---	837	1 PZA.
3	EMPAQUE DE HULE REDONDO	---/---	307	28 CMS.
4	CAMISA DE ALUMINIO	---/---	158	6 PZAS.
5	TORNILLO CABEZA DE GOTA	3/16" X 3/4"	765	12 PZAS.

BASE SUPERIOR 200 KS



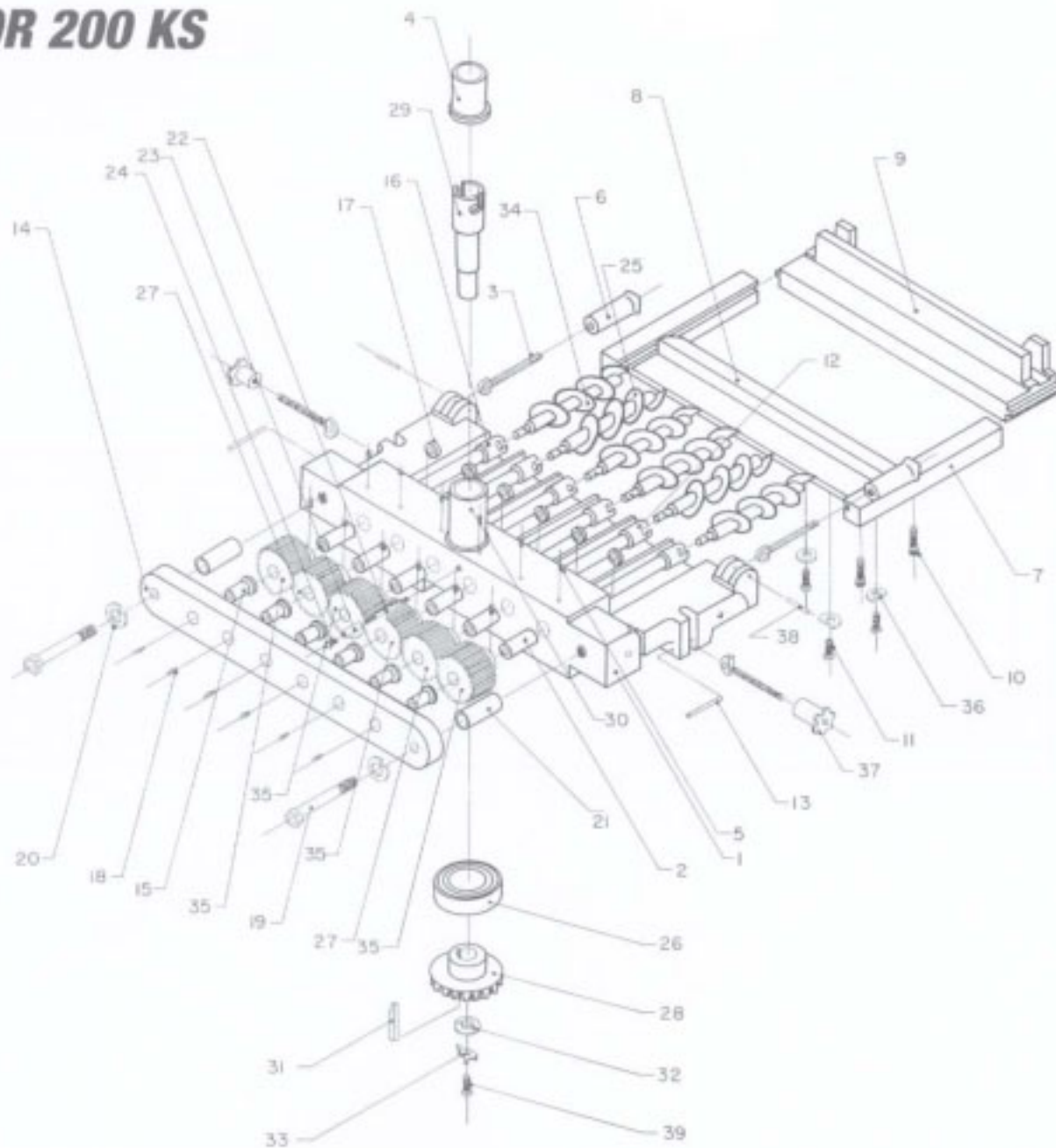
Nº.	DESCRIPCION	DIMENSIONES	CODIGO	CANTIDAD
1	CAMARA DE PRESION 200 K	---/---	157	1 PZA.
2	COPLER/TUBO DE RECIRCULACION	---/---	1040	2 PZAS.
3	EMPAQUE DE HULE REDONDO	---/---	307	97 CMS.
4	TORNILLO CABEZA DE GOTA	1/4" X 1" NC	769	8 PZAS.
5	TUBO DE RECIRCULACION 200 K	---/---	821	2 PZAS.

CAMARA DE PRESION 200 KS



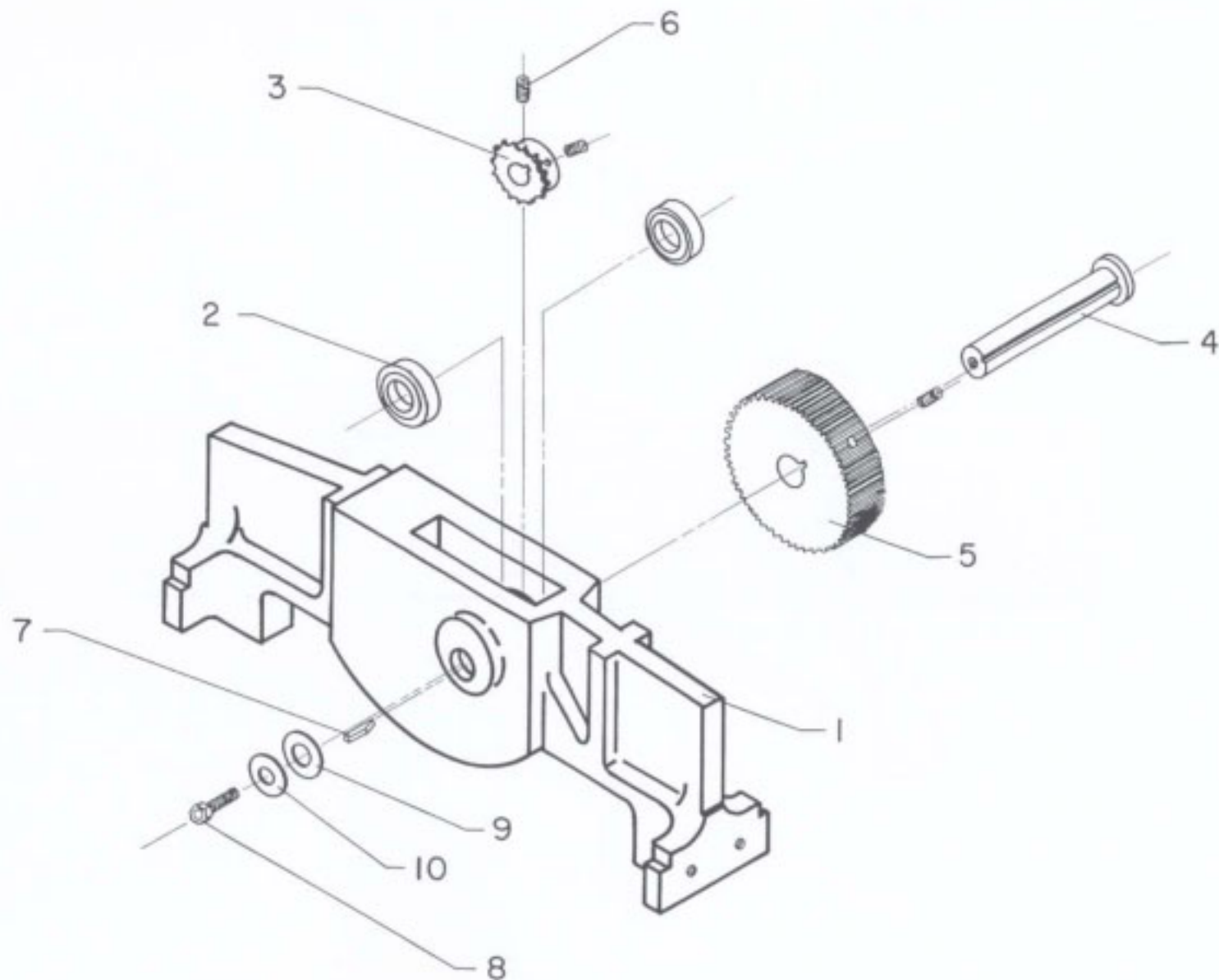
Nº.	DESCRIPCION	DIMENSIONES	CODIGO	CANTIDAD
1	BASE INFERIOR 200 K	---/---	105	1 PZA.
2	BUJE DE NYLAMID P/BASE INF. 200 K	---/---	2415	6 PZAS.
3	BIRLO	3/8" X 3"	112	4 PZAS.
4	BUJE P/BAYONETA GDE. DE ACERO 200 KS	---/---	933	1 PZA.
5	OPRESOR ALLEN	3/8" X 3/8" NC.	481	12 PZAS.
6	PERILLA DE CUADRO 200 K	---/---	530	2 PZAS.
7	CORREDERA DE BRONCE IZQ. Y DER. 200K	---/---	962	2 PZAS.
8	PRENSADOR FIJO 200 K	---/---	982	1 PZA.
9	PRENSADOR MOVIL 200 K	---/---	984	1 PZA.
10	TORNILLO ALLEN	3/8" X 1.1/2" NC.	762	4 PZAS.
11	TORNILLO CABEZA HEXAGONAL	5/16" X 1" NC.	782	4 PZAS.
12	FLECHA BAYONETA CHICA IZQ. 200 K	---/---	335	2 PZAS.
13	PERNO	1/4" X 1.3/4"	538	2 PZAS.
14	PUENTE ADICIONAL 200 K	---/---	581	1 PZA.
15	BUJE DE NYLAMID P/PUENTE ADICIONAL	---/---	2416	6 PZAS.
16	FLECHA BAYONETA CHICA DER. 200 K	---/---	335	4 PZAS.
17	EMPAQUE DE SUELA	5/8"	308	6 PZAS.
18	GRACERA RECTA	1/4"	371	6 PZAS.
19	TORNILLO CABEZA HEXAGONAL	1/2" X 3.1/2" NC.	800	2 PZAS.
20	RONDANA DE PRESION	1/2"	653	2 PZAS.
21	SEPARADOR PARA PUENTE ADICIONAL	---/---	700	2 PZAS.
22	NIPLE	1/8" X 3"	458	1 PZA.
23	COPE	1/8"	252	1 PZA.
24	GRACERA RECTA	1/8"	373	1 PZA.
25	SINFIN CHICO IZQUIERDO	---/---	704	2 PZAS.
26	BALERO 7210	---/---	051	1 PZA.
27	ENGRANE 32 DIENTES 200 K	---/---	1134	2 PZAS.
28	CORONA DE ACERO DE 20 DTS. 200 K	1.1/4"	260	1 PZA.
29	FLECHA BAYONETA GRANDE 200 K	---/---	333	1 PZA.
30	CENTRO DE BASE DE BAYONETA 200 K	---/---	207	1 PZA.
31	CUÑA	1/4" X 2"	286	1 PZA.
32	RONDANA PARA CORONA 200 K	---/---	657	1 PZA.
33	SEGURO PARA CORONA 200 K	---/---	685	1 PZA.
34	SINFIN CHICO DERECHO	---/---	704	4 PZAS.
35	ENGRANE 25 DIENTES 200 K	---/---	1132	4 PZAS.
36	RONDANA PLANA	5/16"	663	6 PZAS.
37	PERILLA TENSOR 200 K	3/8"	532	2 PZAS.
38	PERNO	1/4" X 1.1/4"	537	2 PZAS.
39	TORNILLO CABEZA HEXAGONAL GRADO 8	5/16" X 1" NC.	779	1 PZA.

BASE INFERIOR 200 KS



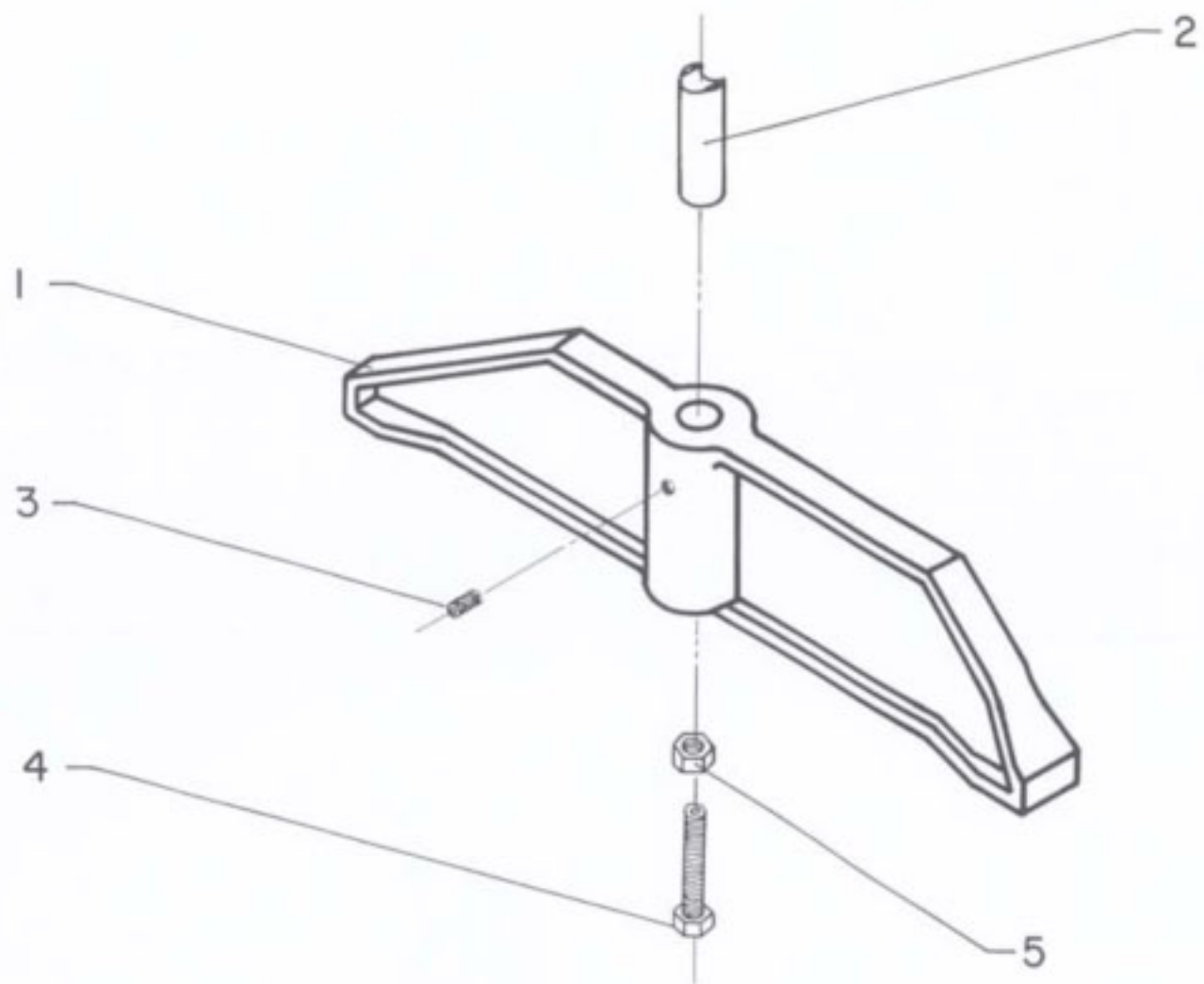
Nº.	DESCRIPCION	DIMENSIONES	CODIGO	CANTIDAD
1	PUENTE PRINCIPAL 200 K	---/---	1186	1 PZA.
2	BALERO 6205	---/---	047	2 PZAS.
3	CATARINA 16 DIENTES	1/2" X 3/16" X 1"	1052	1 PZA.
4	PERNO PARA PUENTE	---/---	1169	1 PZA.
5	ENGRANE DE 62 DIENTES	---/---	1135	1 PZA.
6	OPRESOR ALLEN	3/8" X 1/2" NC	482	3 PZAS.
7	CUNA	1/4" X 2"	286	1 PZA.
8	TORNILLO CABEZA HEXAGONAL	3/8" X 1" NC	789	1 PZA.
9	RONDANA PLANA	1/2"	665	1 PZA.
10	RONDANA PLANA	3/8"	664	1 PZA.

PUENTE PRINCIPAL 200 KS



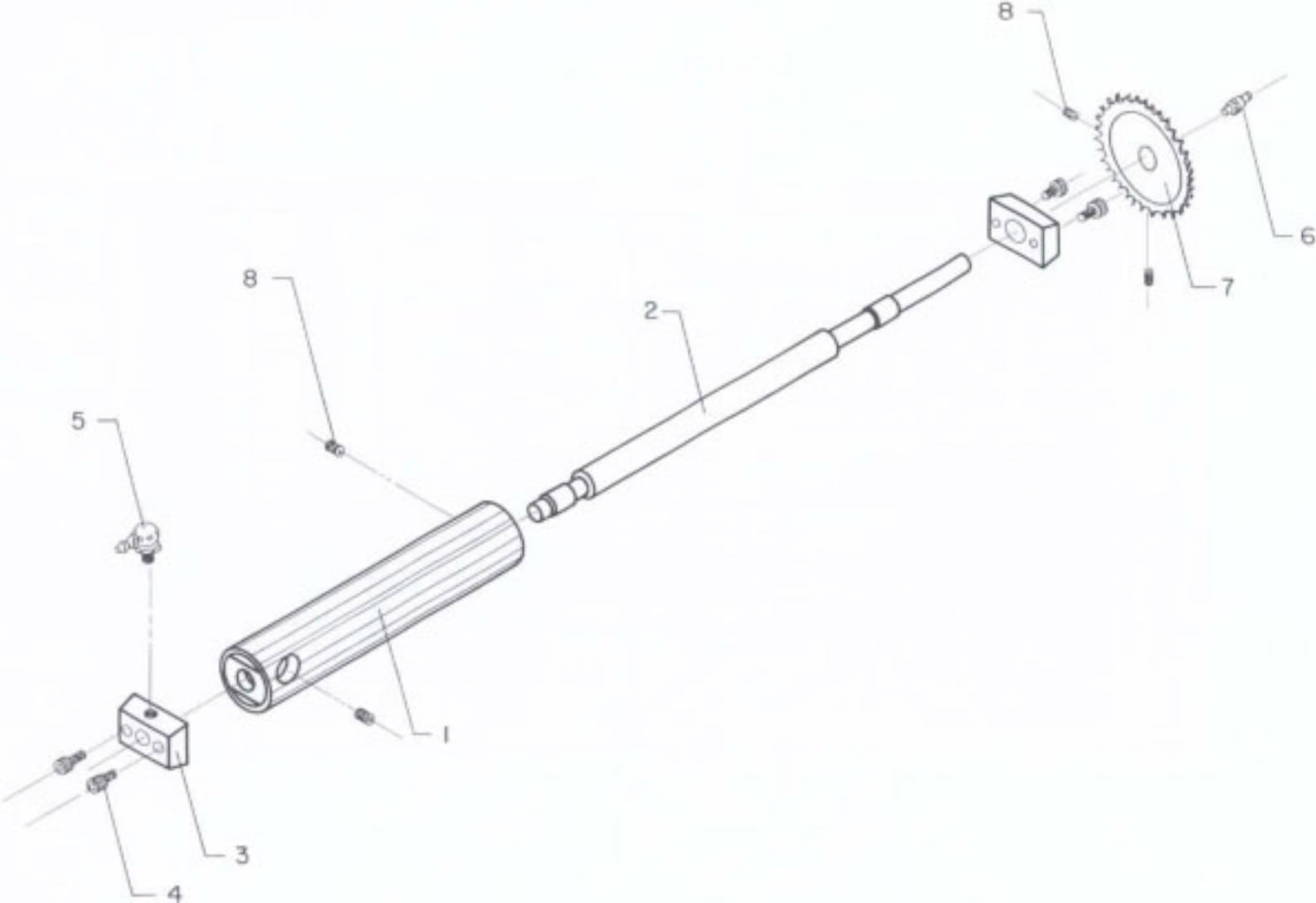
N0.	DESCRIPCION	DIMENSIONES	CODIGO	CANTIDAD
1	SOPORTE FLECHA PRINCIPAL 200 K	---/---	715	1 PZA.
2	SOPORTE DE BCE. P/FLECHA 200 K	---/---	719	1 PZA.
3	OPRESOR ALLEN	3/8" X 3/8" NC	481	1 PZA.
4	TORNILLO CABEZA HEXAGONAL	1" X 2, 1/2" NC	803	1 PZA.
5	TUERCA HEXAGONAL	1" NC	832	1 PZA.

SOPORTE FLECHA PRINCIPAL 200 KS



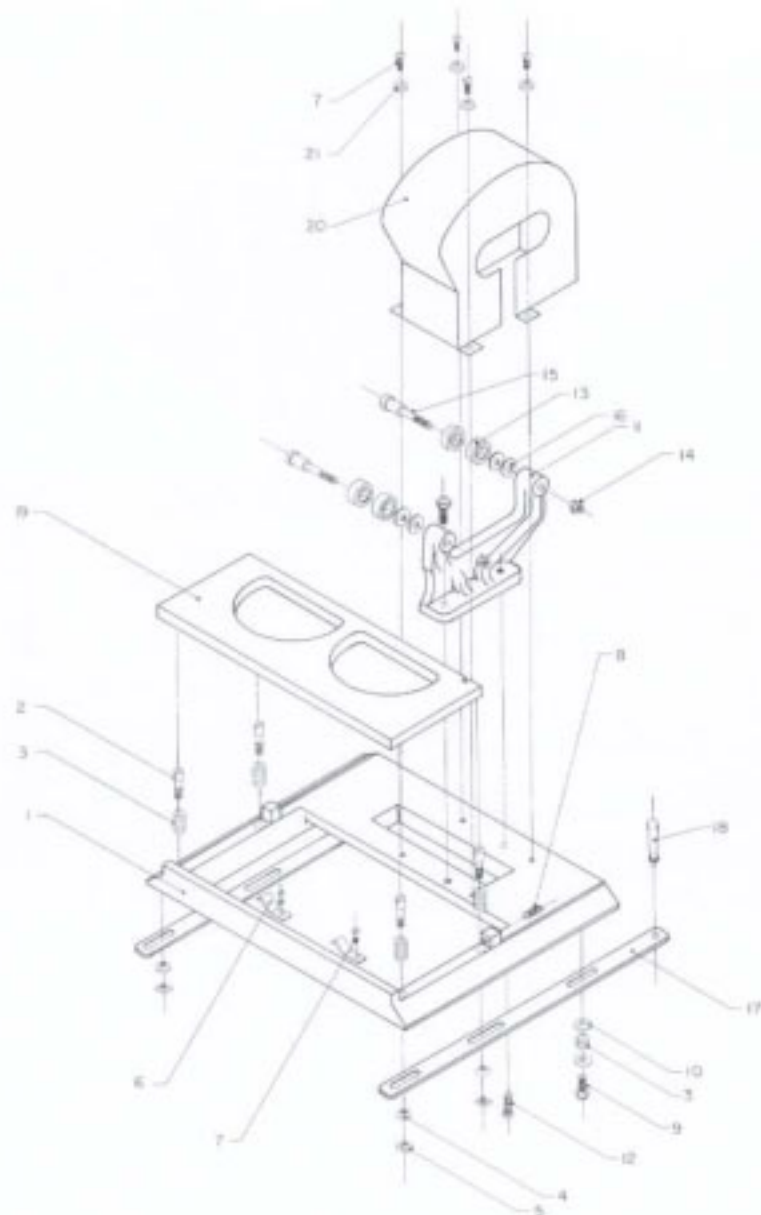
Nº.	DESCRIPCION	DIMENSIONES	CODIGO	CANTIDAD
1	RODILLO DE ALUMINIO RANURADO	---/---	627	1 PZA.
2	FLECHA DE ACERO P/RODILLO ALUM.	---/---	339	1 PZA.
3	CHUMACERA CUADRADA 200 K	3/4"	220	2 PZAS.
4	TORNILLO ALLEN	5/16" X 1" NC	759	4 PZAS.
5	GRACERA	1/4" X 90°	372	1 PZA.
6	GRACERA RECTA	1/4"	371	1 PZA.
7	CATARINA DE 30 DIENTES	1/2" X 3/16" X 3/4"	1057	1 PZA.
8	OPRESOR ALLEN	3/8" X 3/8" NC	481	4 PZAS.

RODILLO DE ALUMINIO RANURADO 200 KS



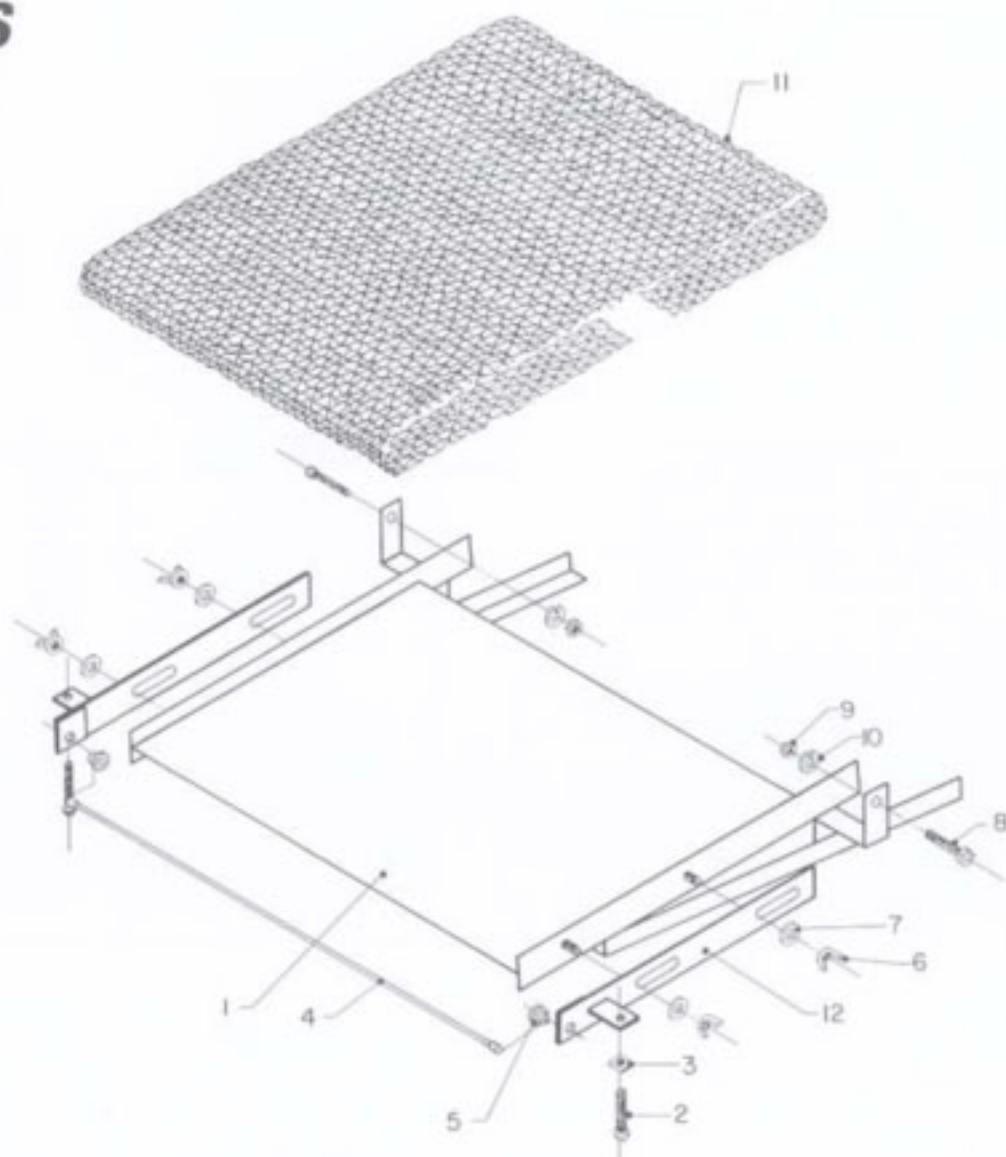
Nº.	DESCRIPCION	DIMENSIONES	CODIGO	CANTIDAD
1	CARRO 200 K	---/---	165	1 PZA.
2	BIRLO PARA CARRO	1/4"	114	4 PZAS.
3	RESORTE PARA CARRO REFORZADO	---/---	605	5 PZAS.
4	TUERCA DE LATON	1/4"	833	4 PZAS.
5	TUERCA DE FIERRO CUADRADA	1/4" Ø NC.	825	4 PZAS.
6	MUELLE PARA CARRO	---/---	453	2 PZAS.
7	TORNILLO CABEZA DE GOTA	3/16" X 1/2"	764	6 PZAS.
8	SEGURO PARA PERFILADOR	---/---	686	1 PZA.
9	TORNILLO CABEZA DE GOTA	1/4" X 1"	769	2 PZAS.
10	RONDANA PLANA	1/4"	662	4 PZAS.
11	SEGUIDOR REFORZADO	---/---	682	1 PZA.
12	TORNILLO CABEZA HEXAGONAL	3/8" X 1. 1/4"	790	2 PZAS.
13	BALERO No. 6202-Z	---/---	044	4 PZAS.
14	TUERCA HEXAGONAL	3/8" NC	829	2 PZAS.
15	PERNO P/SEGUIDOR 200 K	---/---	546	2 PZAS.
16	RONDANA PLANA	3/8"	664	4 PZAS.
17	SOLERA DE ELEVACION 200 K	---/---	709	2 PZAS.
18	MANGO P/SOLERA DE ELEVACION	---/---	435	2 PZAS.
19	PERFILADOR DOBLE 200 K	16 CMS.	517	1 PZA.
20	CUBIERTA PARA LEVA	---/---	2370	1 PZA.
21	RONDANA PLANA	3/16"	661	4 PZAS.-

CARRO 200 KS



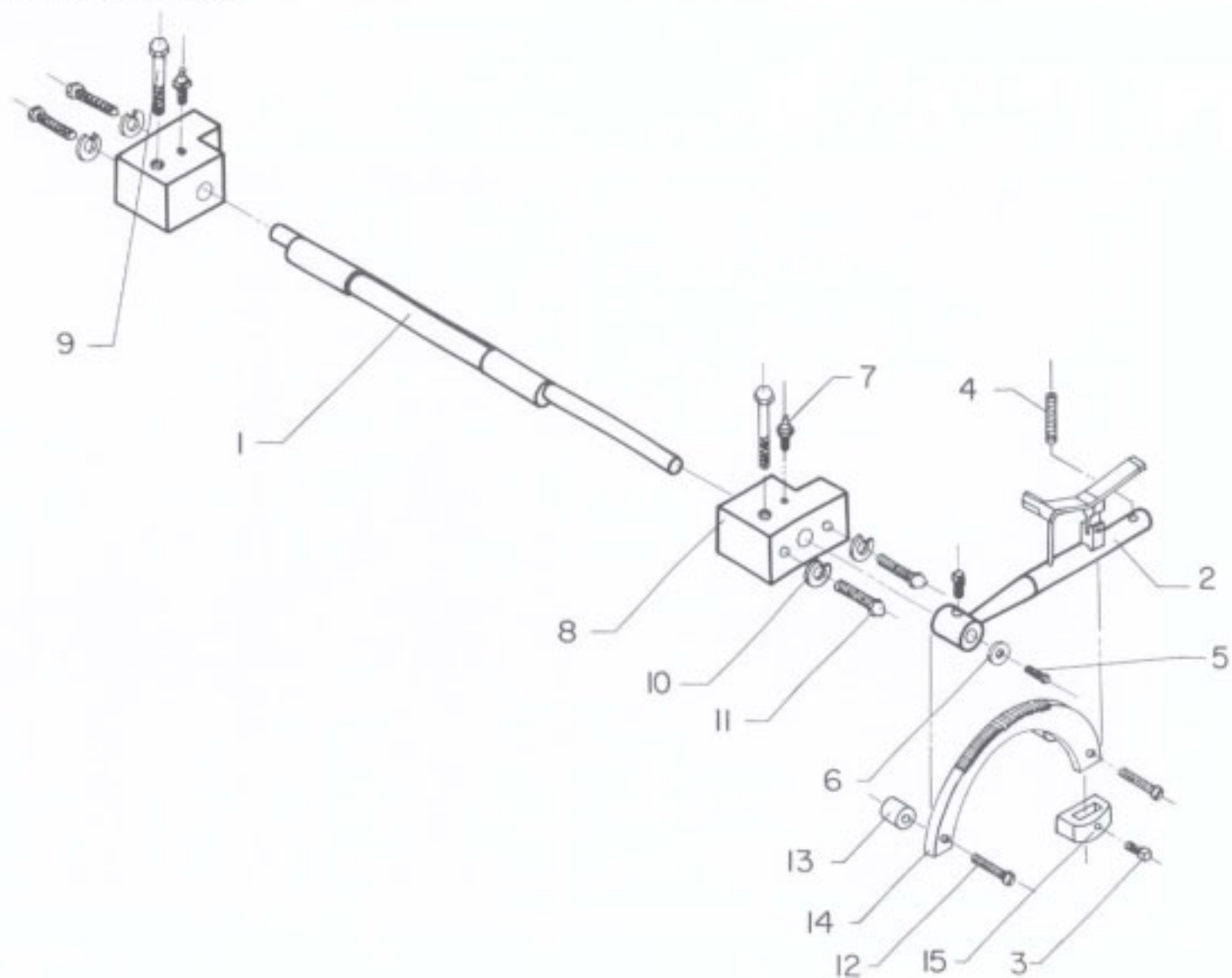
Nº.	DESCRIPCION	DIMENSIONES	CODIGO	CANTIDAD
1	COLUMPIO 200 K	---/---	243	1 PZA.
2	TORNILLO CABEZA DE GOTA	1/4" X 2" NC	772	2 PZAS.
3	TUERCA DE FIERRO CUADRADA	1/4" NC	825	2 PZAS.
4	RODILLO P/COLUMPIO 200 K	3/8"	644	1 PZA.
5	BUJE DE BRONCE PARA COLUMPIO	---/---	134	2 PZAS.
6	TUERCA MARIPOSA	5/16"	834	4 PZAS.
7	RONDANA PLANA	5/16"	663	4 PZAS.
8	TORNILLO CABEZA HEXAGONAL	3/8" X 1, 1/4" NC	790	2 PZAS.
9	TUERCA HEXAGONAL	3/8" NC	829	2 PZAS.
10	RONDANA DE PRESION	3/8"	652	2 PZAS.
11	MALLA	35 cms. X 1.40 mts.	432	1 PZA.
12	SOLERA PARA COLUMPIO 70 K	---/---	1213	2 PZAS.

COLUMPIO 200 KS



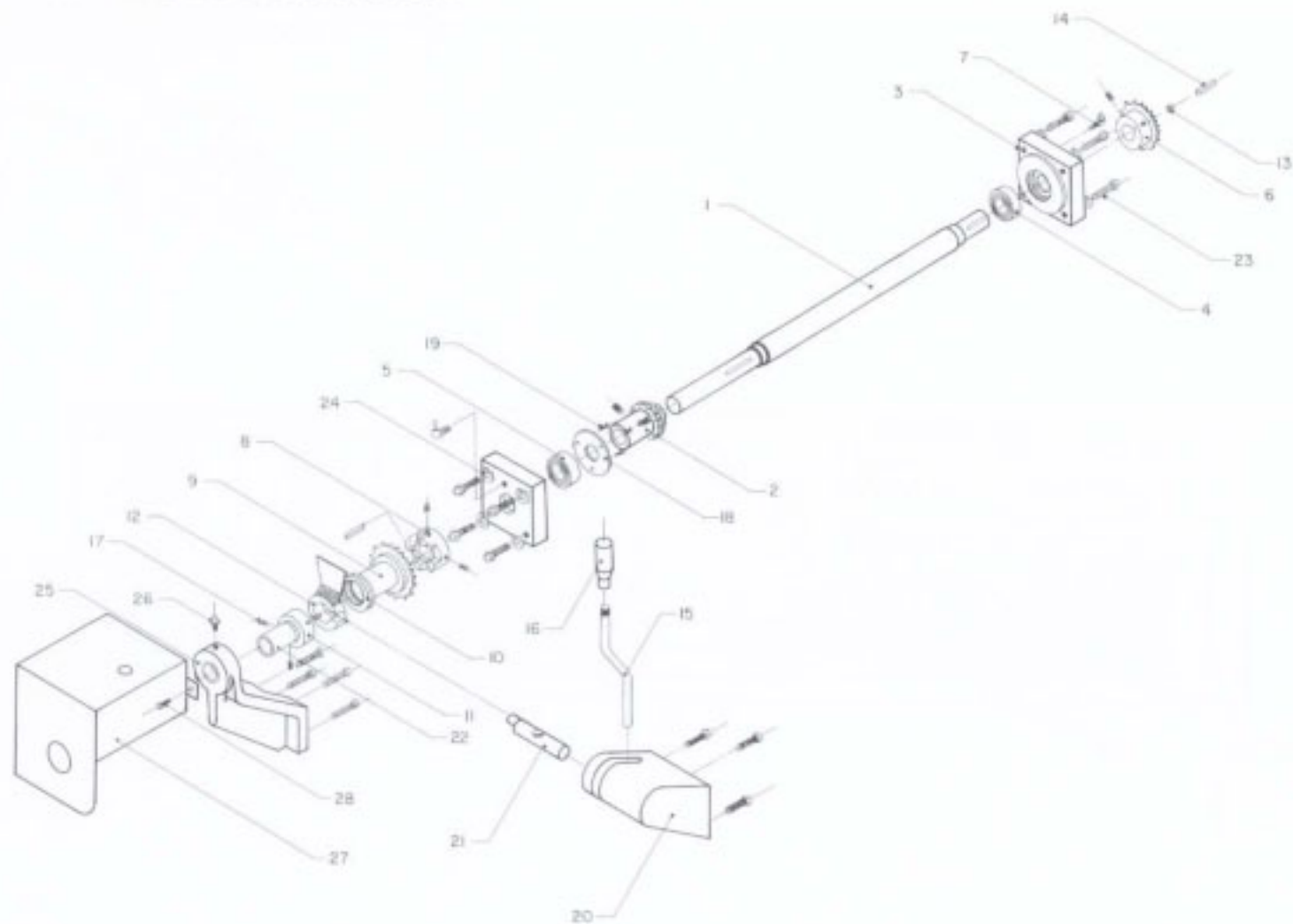
Nº.	DESCRIPCION	DIMENSIONES	CODIGO	CANTIDAD
1	FLECHA EXCENTRICA 200 K	---/---	347	1 PZA.
2	TRINQUETE SOLO 200 K	---/---	819	1 PZA.
3	OPRESOR CABEZA CUADRADA	1/4" Ø X 1/2" NC	483	2 PZAS.
4	RESORTE PARA TRINQUETE	---/---	607	1 PZA.
5	TORNILLO CABEZA DE GOTA	1/4" Ø X 1/2" NC	767	1 PZA.
6	RONDANA PLANA	1/4" Ø	662	1 PZA.
7	GRACERA RECTA	1/4"	371	2 PZAS.
8	CHUMACERA ESCUADRA 200 K I. Y D.	1/2" Ø	224	2 PZAS.
9	TORNILLO CABEZA HEXAGONAL	3/8" Ø X 2.1/2" NC	793	2 PZAS.
10	RONDANA DE PRESION	3/8" Ø	652	4 PZAS.
11	TORNILLO CABEZA HEXAGONAL	3/8" Ø X 1.1/2" NC	791	4 PZAS.
12	TORNILLO CABEZA DE GOTA	1/4" Ø X 1.1/4"	770	2 PZAS.
13	SEPARADOR PARA CREMALLERA	---/---	S/C	2 PZAS.
14	CREMALLERA PARA TRINQUETE	---/---	266	1 PZA.
15	CINTURON PARA TRINQUETE	---/---	230	1 PZA.

TRINQUETE 200 KS



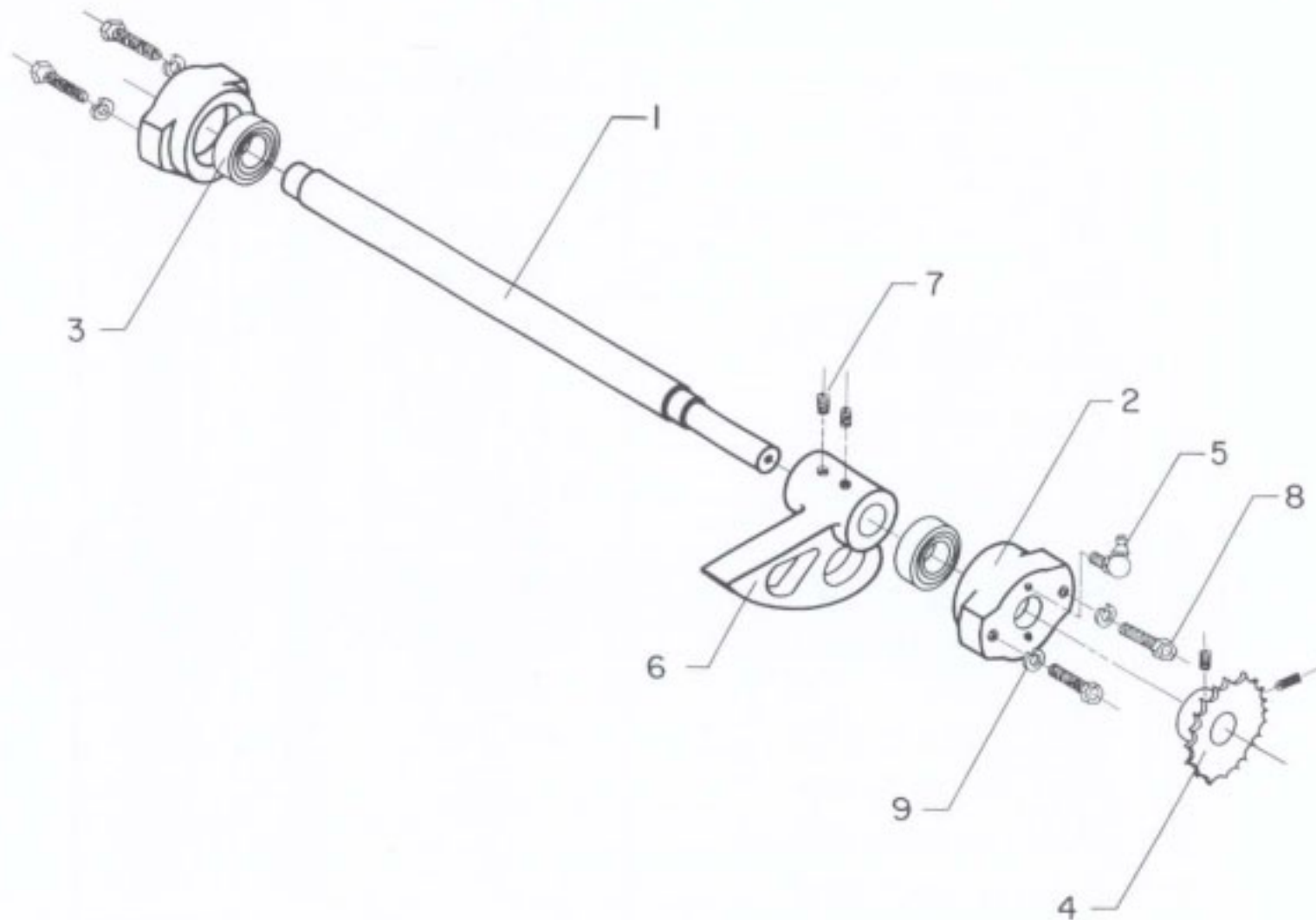
Nº.	DESCRIPCION	DIMENSIONES	CODIGO	CANTIDAD
1	FLECHA DE ACERO 200 K	---/---	341	1 PZA.
2	PIÑON 12 DTS. C/MAMELON 200 K	---/---	559	1 PZA.
3	CHUMACERA CAJA BALERO GDE. 200 K	---/---	218	2 PZAS.
4	BALERO 6206	---/---	048	1 PZA.
5	BALERO 7206	---/---	050	1 PZA.
6	CATARINA DE 24 DIENTES	1/2" X 3/16" X 1.1/8	197	1 PZA.
7	GRACERA	1/8" X 90°	374	2 PZAS.
8	QUIJADA PARA CLUTCH 200 K	---/---	592	1 PZA.
9	CATARINA DE 17 DTS. P/CLUTCH	5/8" X 3/8"	182	1 PZA.
10	BALERO 51208	---/---	055	1 PZA.
11	COLLARIN DE FIERRO SIN RANURA 200 K	---/---	237	1 PZA.
12	COLLARIN RAN. P/CLUTCH 200 K C/ALETA	---/---	1111	1 PZA.
13	OPRESOR ALLEN	3/8"Ø X 3/8" NC	481	6 PZAS.
14	CUNA	1/4" X 2"	286	2 PZAS.
15	PALANCA PARA CLUTCH	---/---	496	1 PZA.
16	MANGO P/PALANCA DE CLUTCH	---/---	434	1 PZA.
17	OPRESOR ALLEN	1/4" Ø X 3/8"	2028	3 PZAS.
18	RONDANA PARA CHUMACERA	---/---	659	2 PZAS.
19	TORNILLO CABEZA DE GOTA	3/16" Ø X 1/2"	764	6 PZAS.
20	SOPORTE P/CLUTCH 200 K	---/---	713	1 PZA.
21	EXCENTRICO PARA CLUTCH	---/---	323	1 PZA.
22	BUJE P/CATARINA DE 17 DTS. P/CLUTCH	---/---	936	1 PZA.
23	TORNILLO CABEZA HEXAGONAL	3/8" Ø X 1.1/4" NC	790	15 PZAS.
24	RONDANA DE PRESION	3/8" Ø	652	8 PZAS.
25	MENSULA P/FLECHA 200 K	---/---	439	1 PZA.
26	GRACERA RECTA	1/8"	373	1 PZA.
27	CUBIERTA P/CLUTCH 200 KS	---/---	2417	1 PZA.
28	TORNILLO CABEZA DE GOTA	1/4" X 1/2"	767	2 PZAS.

FLECHA PRINCIPAL 200 KS



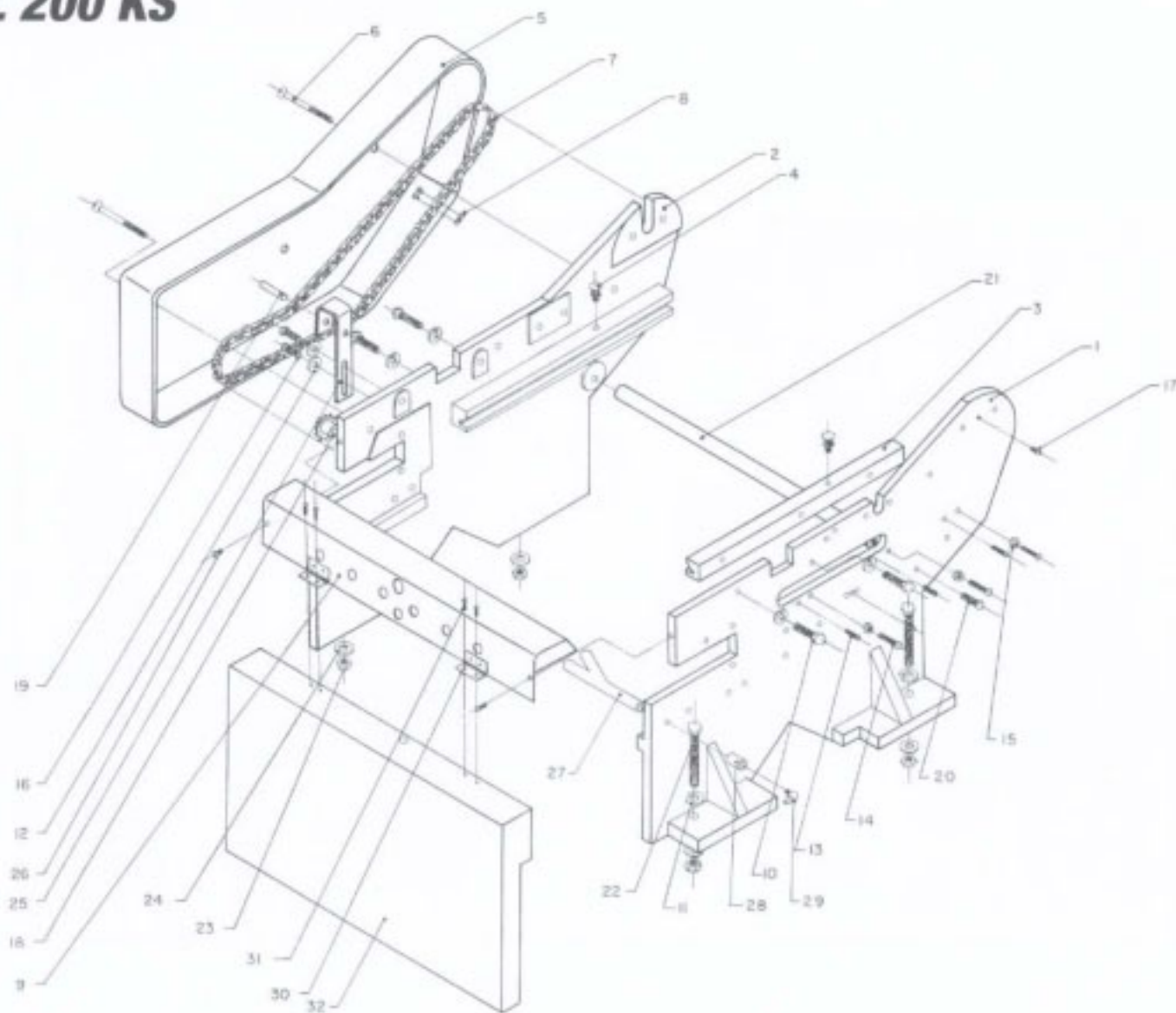
Nº.	DESCRIPCION	DIMENSIONES	CODIGO	CANTIDAD
1	FLECHA PARA LEVA 200 K	---/---	349	1 PZA.
2	CHUMACERA CAJA BALERO GDE. 200 K	---/---	218	2 PZAS.
3	BALERO 6205	---/---	047	2 PZAS.
4	CATARINA DE 24 DIENTES	1/2" X 3/16" X 15/16"	196	1 PZA.
5	GRACERA	1/8" X 90°	374	1 PZA.
6	LEVA CHICA 200 K	---/---	403	1 PZA.
7	OPRESOR ALLEN	3/8" Ø X 3/8" NC	481	4 PZAS.
8	TORNILLO CABEZA HEXAGONAL	3/8" Ø X 1.1/4"	790	4 PZAS.
9	RONDANA DE PRESION	3/8" Ø	652	4 PZAS.

FLECHA LEVA 200 KS



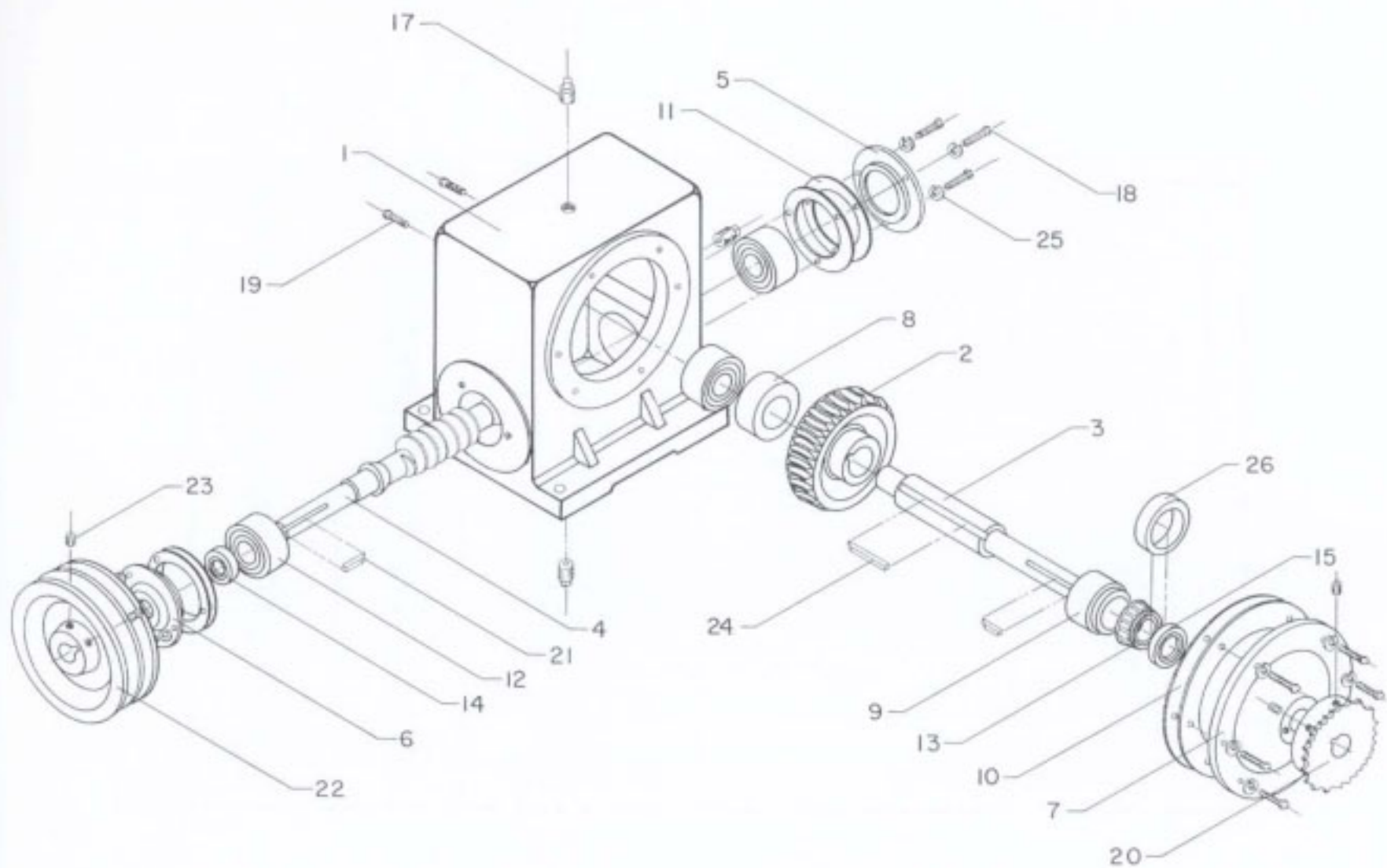
Nº.	DESCRIPCION	DIMENSIONES	CODIGO	CANTIDAD
1	LATERAL DE MESA 200 K	---/---	1158	1 PZA.
2	LATERAL DE COLA 200 K	---/---	1156	1 PZA.
3	COLA DE MILANO 200 K	---/---	234	1 PZA.
4	ACEITERA CON TAPA	1/8"	003	2 PZAS.
5	CUBRECADENA DE ALUMINIO 200 K	---/---	274	1 PZA.
6	TORNILLO CABEZA PLANA	5/16" X 4"	809	2 PZAS.
7	CADENA	1/2" X 3/16"	147	1.40 mts.
8	CANDADO	1/2" X 3/16"	160	1 PZA.
9	CUBRE ENGRANE DE LAMINA 200 K	---/---	1107	1 PZA.
10	TORNILLO CABEZA HEXAGONAL	1/2" X 1.3/4" NC	801	4 PZAS.
11	RONDANA DE PRESION	1/2"	653	8 PZAS.
12	RONDANA PLANA	3/8"	664	2 PZAS.
13	TORNILLO CABEZA DE GOTA	1/4" X 1.1/4"	770	3 PZAS.
14	OPRESOR CABEZA CUADRADA	5/16" X 1.1/4" NC	484	3 PZAS.
15	TUERCA HEXAGONAL	5/16" NC	828	3 PZAS.
16	TORNILLO CABEZA HEXAGONAL	3/8" X 3/4" NC	788	2 PZAS.
17	GRACERA RECTA	1/4"	371	1 PZA.
18	CATARINA 11 DIENTES	1/2" X 3/16"	174	1 PZA.
19	PERNO PARA CATARINA	---/---	S/C	1 PZA.
20	TORNILLO CABEZA HEXAGONAL	3/8" X 1.1/4" NC	790	2 PZAS.
21	SEPARADOR PARA LATERAL 200 K	---/---	697	1 PZAS.
22	TORNILLO CABEZA HEXAGONAL	1/2" X 3.1/2" NC	800	4 PZAS.
23	TUERCA HEXAGONAL	1/2" NC	830	4 PZAS.
24	RONDANA PLANA	1/2"	665	4 PZAS.
25	TEMPLADOR	---/---	752	1 PZA.
26	TORNILLO CABEZA DE GOTA	3/16" X 1/2"	764	2 PZAS.
27	TUBO GRASOR	---/---	S/C	1 PZA.
28	COPE PARA TUBO GRASOR	---/---	S/C	1 PZA.
29	GRACERA	1/8" X 90°	374	1 PZA.
30	BISAGRA PARA BANDA METALICA	---/---	1029	2 PZAS.
31	PIJA	1/8"	555	4 PZAS.
32	TAPA CUBRE PUENTE 200 KS	---/---	2391	1 PZA.

LATERAL 200 KS



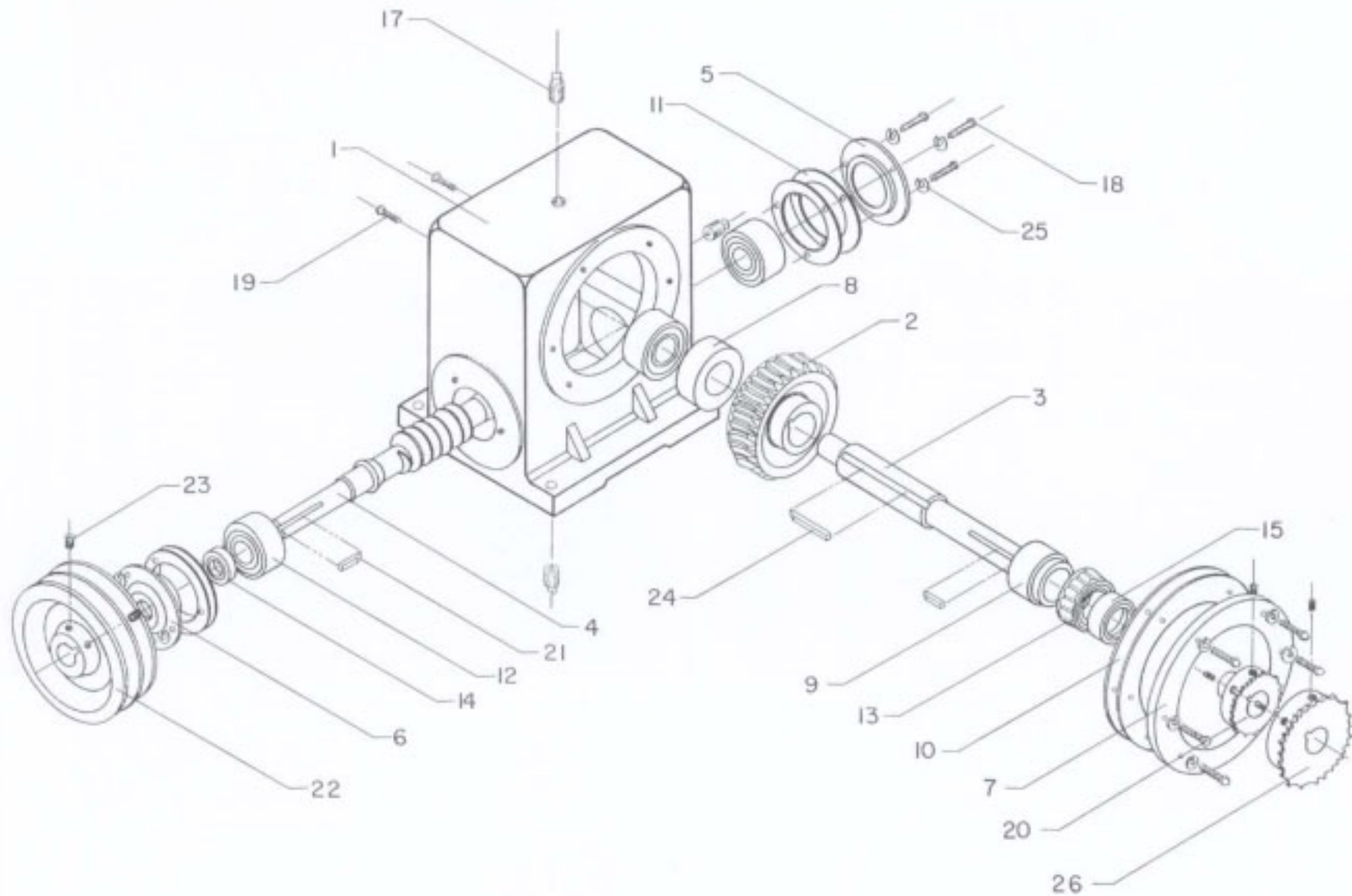
NO.	DESCRIPCION	DIMENSIONES	CODIGO	CANTIDAD
1	CAJA GRANDE PARA REDUCTOR	---/---	153	1 PZA.
2	ENGRANE REFORZADO	---/---	263	1 PZA.
3	FLECHA PARA REDUCTOR 100 K	---/---	350	1 PZA.
4	SINFIN P/REDUCTOR GRANDE	---/---	707	1 PZA.
5	TAPA CHICA SIN BARRENO	---/---	732	1 PZA.
6	TAPA CHICA CON BARRENO	---/---	731	1 PZA.
7	TAPA GRANDE P/REDUCTOR 100 K	---/---	738	1 PZA.
8	SEPARADOR INTERNO	2.11/16"	692	1 PZA.
9	SEPARADOR EXTERIOR	1.15/16"	690	1 PZA.
10	EMPAQUE GRANDE P/REDUCTOR	---/---	306	2 PZAS.
11	EMPAQUE CHICO P/REDUCTOR	---/---	305	4 PZAS.
12	BALERO 3305	---/---	042	3 PZAS.
13	BALERO CONICO 15580	---/---	052	1 PZA.
14	RETEN 8654	---/---	612	1 PZA.
15	RETEN 9966	---/---	611	1 PZA.
16	ACEITE 250	---/---	005	1.1/2 LTS..
17	TAPON MACHO	3/8"	746	3 PZAS.
18	TORNILLO CABEZA HEXAGONAL	5/16" Ø X 1" NC	782	12 PZAS.
19	TORNILLO CABEZA HEXAGONAL	5/16" Ø X 1/2" NC	780	2 PZAS.
20	CATARINA DE 21 DIENTES	1/2" X 3/16" X 1"	1054	1 PZA.
21	CUÑA	1/4" X 2"	286	2 PZAS.
22	POLEA DOBLE	6.1/2"	568	1 PZA.
23	OPRESOR ALLEN	3/8" Ø X 3/8" NC	481	4 PZAS.
24	CUÑA	3/8" X 2"	288	1 PZA.
25	RONDANA DE PRESION	5/16"	651	12 PZAS.
26	TAZA No. 15520	---/---	750	1 PZA.

REDUCTOR 200 KS INFERIOR



Nº.	DESCRIPCION	DIMENSIONES	CODIGO	CANTIDAD
1	CAJA GRANDE PARA REDUCTOR	---/---	153	1 PZA.
2	ENGRANE REFORZADO	---/---	263	1 PZA.
3	FLECHA PARA REDUCTOR 200 K	---/---	351	1 PZA.
4	SINFIN P/REDUCTOR GRANDE	---/---	707	1 PZA.
5	TAPA CHICA SIN BARRENO	---/---	732	1 PZA.
6	TAPA CHICA CON BARRENO	---/---	731	1 PZA.
7	TAPA GRANDE P/REDUCTOR 200 K	---/---	739	1 PZA.
8	SEPARADOR INTERIOR	2.11/16"	692	1 PZA.
9	SEPARADOR EXTERIOR	1.15/16"	691	1 PZA.
10	EMPAQUE GRANDE P/REDUCTOR	---/---	306	2 PZAS.
11	EMPAQUE CHICO P/REDUCTOR	---/---	305	4 PZAS.
12	BALERO 3305	---/---	042	3 PZAS.
13	BALERO CONICO 32305	---/---	059	1 PZA.
14	RETEN 8654	---/---	612	1 PZA.
15	RETEN 13071	---/---	613	1 PZA.
16	ACEITE 250	---/---	005	1.1/2 LTS.
17	TAPON MACHO	3/8"	746	3 PZAS.
18	TORNILLO CABEZA HEXAGONAL	5/16" Ø X 1" NC	782	12 PZAS.
19	TORNILLO CABEZA HEXAGONAL	5/16" Ø X 1/2" NC	780	2 PZAS.
20	CATARINA DE 17 DIENTES	1/2" X 3/16" X 1.1/4"	181	1 PZA.
21	CUNA	1/4" X 2"	286	2 PZAS.
22	POLEA DOBLE	6.1/2"	568	1 PZA.
23	OPRESOR ALLEN	3/8" Ø X 3/8" NC	481	6 PZAS.
24	CUÑA	3/8" X 2"	288	1 PZA.
25	RONDANA DE PRESION	5/16" Ø	651	12 PZAS.
26	CATARINA DE 19 DIENTES	5/8" X 3/8" 1.1/4"	190	1 PZA.

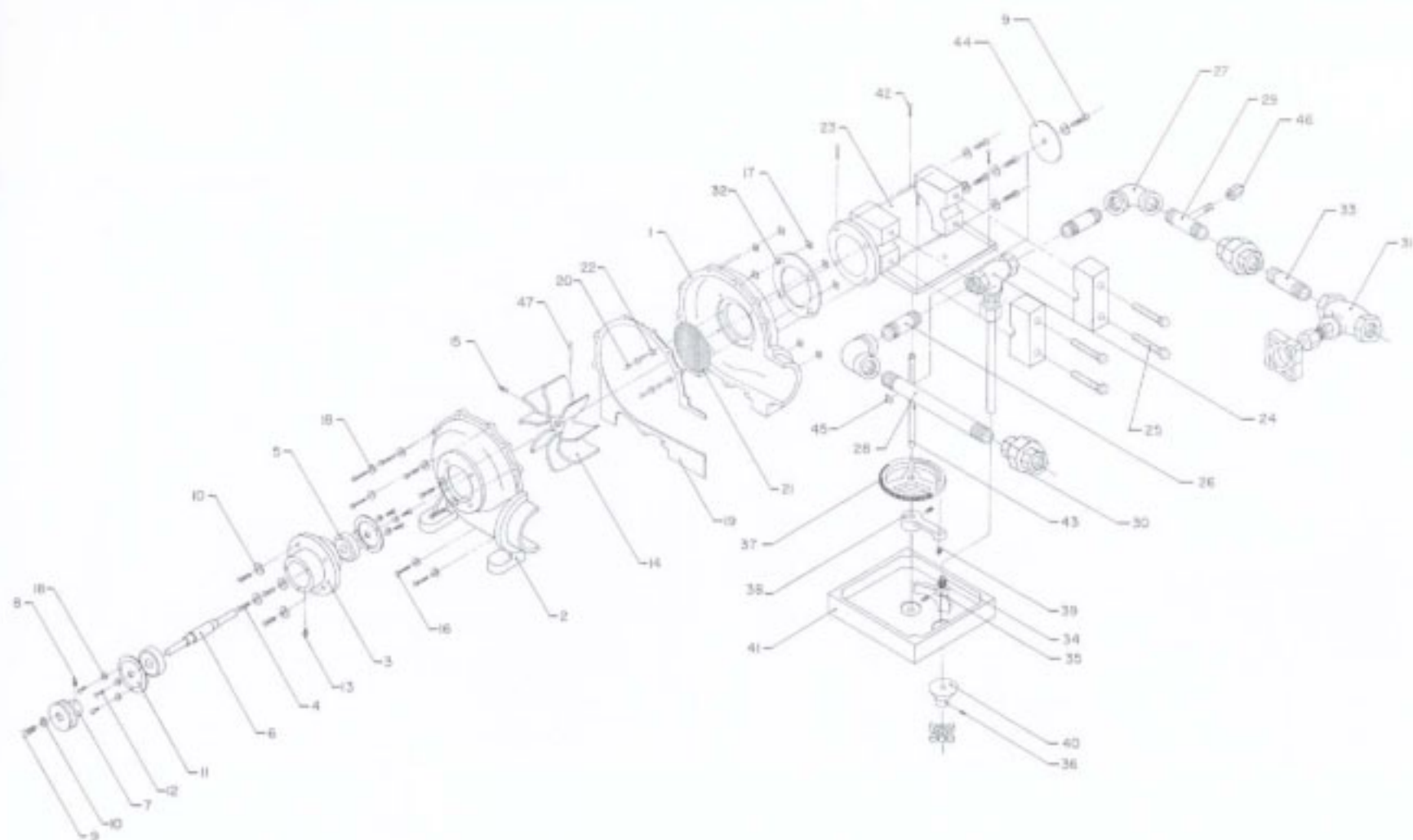
REDUCTOR 200 KS SUPERIOR



Nº.	DESCRIPCION	DIMENSIONES	CODIGO	CANTIDAD
1	CORAZA PARA VENTILADOR	---	256	1 PZA.
2	CORAZA P/VENTILADOR SIMAQ.	---	256	1 PZA.
3	CENTRO P/VENTILADOR	---	1708	1 PZA.
4	TORNILLO CABEZA DE GOTA	1/4" X 3/4" NC	788	8 PZAS
5	BALERO 6303	---	1704	2 PZAS
6	FLECHA P/VENTILADOR	---	1710	1 PZA.
7	POLEA P/VENTILADOR	---	564	1 PZA.
8	OPRESOR ALLEN	3/8" X 3/8" NC	481	1 PZA.
9	TORNILLO CABEZA DE GOTA	1/4" X 1/2" NC	767	2 PZAS
10	ROLDANA DE PRESION	1/4"	650	10 PZAS
11	TAPA CENTRO VENTILADOR	---	1712	2 PZAS
12	TORNILLO CABEZA DE GOTA	3/16" X 1/2" NC	764	6 PZAS
13	GRACERA RECTA	1/8"	373	1 PZA.
14	ASPA 8 ALETAS 70 K	---	2044	1 PZA.
15	OPRESOR ALLEN	1/4" X 1/2" NC	480	2 PZAS
16	TORNILLO CABEZA DE GOTA	3/16" X 1" NC	786	8 PZAS
17	TUERCA CUADRADA DE FIERRO	3/16" NC	824	8 PZAS
18	ROLDANA DE PRESION	3/16"	649	14 PZAS
19	EMPAQUE PARA VENTILADOR	---	170	1 PZA.
20	REMACHE DE ALUMINIO	1/8" X 3/8"	602	4 PZAS
21	MALLA P/VENTILADOR	---	430	1 PZA.
22	ROLDANA PLANA	1/8"	660	4 PZAS
23	TUBO P/VALVULA 200 K	1"	988	1 PZA.
24	LLAVE DE GLOBO VASTAGO LARGO	1"	413	1 PZA.

Nº.	DESCRIPCION	DIMENSIONES	CODIGO	CANTIDAD
25	TORNILLO CABEZA HEXAGONAL	5/16" X 2 1/2" NC	780	4 PZAS
26	NIPLÉ	1" X 2 1/2"	467	2 PZAS
27	COÑO	1" X 9/8"	232	2 PZAS
28	NIPLÉ	1" X 6"	471	1 PZA.
29	NIPLÉ "T" P/MEDIR PRESION	1"	842	1 PZA.
30	TUERCA UNION	1"	838	2 PZAS
31	LLAVE DE GLOBO VASTAGO CORTO	1"	417	1 PZA.
32	EMPAQUE	---	S/C	1 PZA.
33	NIPLÉ	1" X 2"	466	1 PZA.
34	ENGRANE 16 DIENTES	---	315	1 PZA.
35	COLLARIN	---	241	1 PZA.
36	OPRESOR ALLEN	1/4" X 1/4" NC	479	2 PZAS
37	CREMALLERA P/VALVULA	---	267	1 PZA.
38	SEGURO DE BRONCE P/VALVULA	---	717	1 PZA.
39	SEGURO P/VALVULA	1/4" X 1/2"	683	1 PZA.
40	CUADRANTE P/VALVULA	---	270	1 PZA.
41	TAPA P/VALVULA	---	742	1 PZA.
42	TORNILLO CABEZA DE GOTA	3/16" X 3/4" NC	765	4 PZAS
43	FLECHA RANURADA	---	989	1 PZA.
44	COMPUERTA	---	248	1 PZA.
45	TUERCA CUADRADA DE FIERRO	1/4" NC	825	1 PZA.
46	TAPON CACHUCHA	1/8"	744	1 PZA.
47	PERNO PASADOR P/ASPA	5/32" X 1 1/2"	S/C	1 PZA.

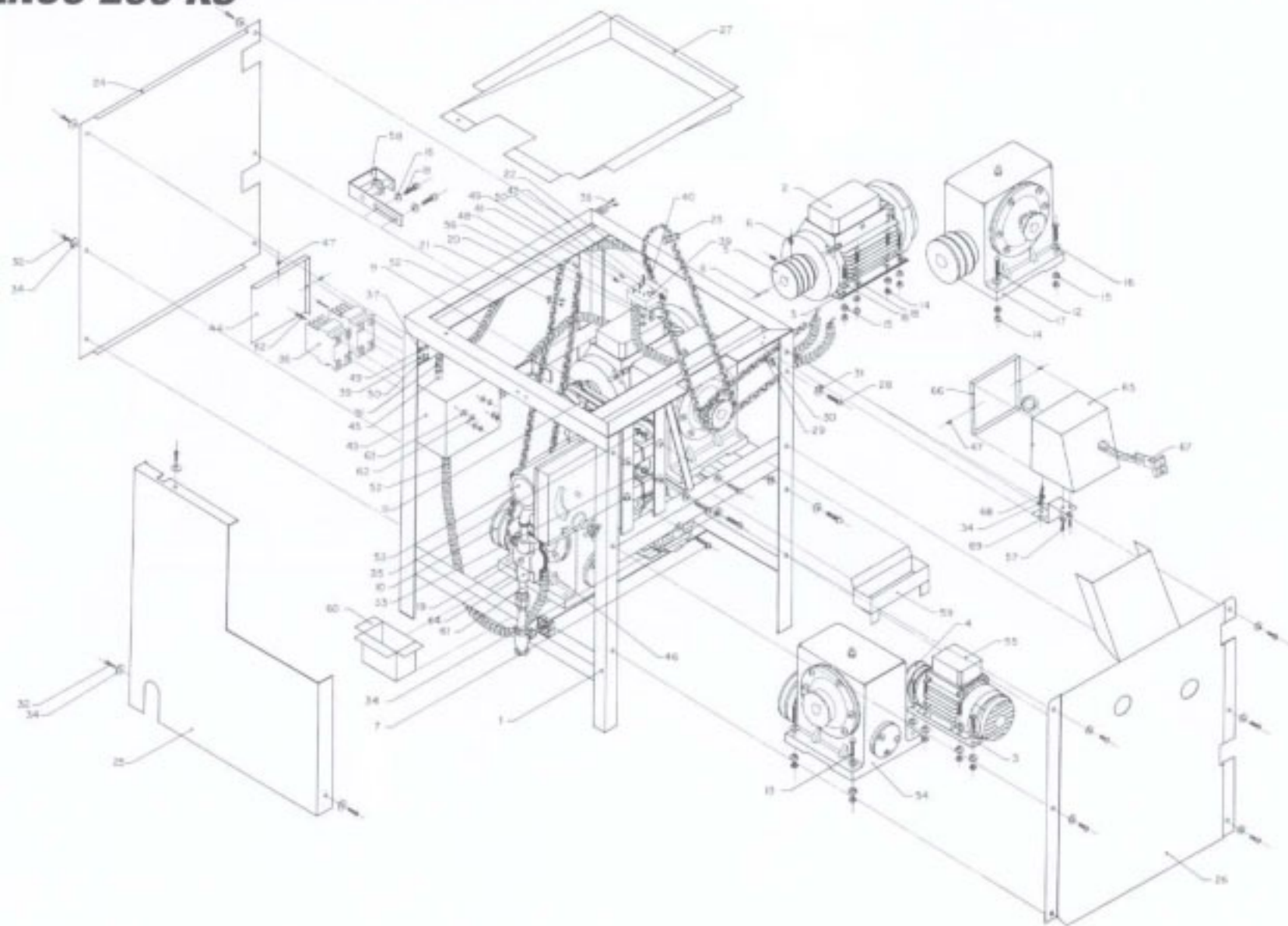
VALVULA 200 KS



Nº.	DESCRIPCION	DIMENSIONES	CODIGO	CANTIDAD
1	BANCO	---	S/C	1 PZA
2	MOTOR 3 HP	---	448	1 PZA
3	CORREDERA	---	265	2 JGOS.
4	POLEA DOBLE	3. 7/8"	1181	1 PZA
5	POLEA TRIPLE	3. 7/8"	1178	1 PZA
6	OPRESOR ALLEN	3/8" X 3/8"	481	4 PZAS
7	TORNILLO CABEZA DE GOTA	1/4" X 1. 1/2" NC	771	4 PZAS
8	CUNA	1/4" X 2"	286	2 PZAS
9	BANDA DE HULE No. B 31	---	061	2 PZAS
10	BANDA DE HULE No. B 30	---	080	2 PZAS
11	BANDA DE HULE No. A 27	---	076	1 PZA
12	TORNILLO CABEZA HEXAGONAL	3/8" X 1. 1/2" NC	791	4 PZAS
13	TORNILLO CABEZA HEXAGONAL	3/8" X 1. 1/4" NC	790	4 PZAS
14	TUERCA HEXAGONAL	3/8" NC	829	24 PZAS
15	RONDANA DE PRESION	3/8"	652	24 PZAS
16	RONDANA PLANA	3/8"	664	46 PZAS
17	REDUCTOR ARMADO 200 K SUPERIOR	---	596	1 PZA
18	TORNILLO CABEZA HEXAGONAL	3/8" X 1" NC	789	16 PZAS
19	RONDANA PLANA	5/16"	663	4 PZAS
20	CADENA	1/2" X 3/16"	143	3 MTS
21	CANDADO	1/2" X 3/16"	180	1 PZA
22	CADENA	5/8" X 3/8"	149	3 MTS
23	CANDADO	5/8" X 3/8"	182	1 PZA
24	TAPA LAT. IZD. P/BANCO 100 KS	---	2384	1 PZA
25	TAPA GDE. TIPO EXPORTACION CIRANURA	---	2387	1 PZA
26	AGUILA CUBRECADENA 200 KS	---	999	1 PZA
27	CHAROLA PARA BANCO 200 K	---	1079	1 PZA
28	TORNILLO CABEZA HEXAGONAL	1/2" X 1. 1/4" NC	795	4 PZAS
29	TUERCA HEXAGONAL	1/2"	830	4 PZAS
30	RONDANA DE PRESION	1/2"	654	4 PZAS
31	RONDANA PLANA	1/2"	665	4 PZAS
32	TORNILLO CABEZA DE GOTA	1/4" X 3/4" NC	788	13 PZAS
33	RONDANA DE PRESION	1/4"	650	4 PZAS
34	RONDANA PLANA	1/4"	662	19 PZAS
35	TUERCA DE FIERRO CUADRADA	1/4" NC	825	8 PZAS

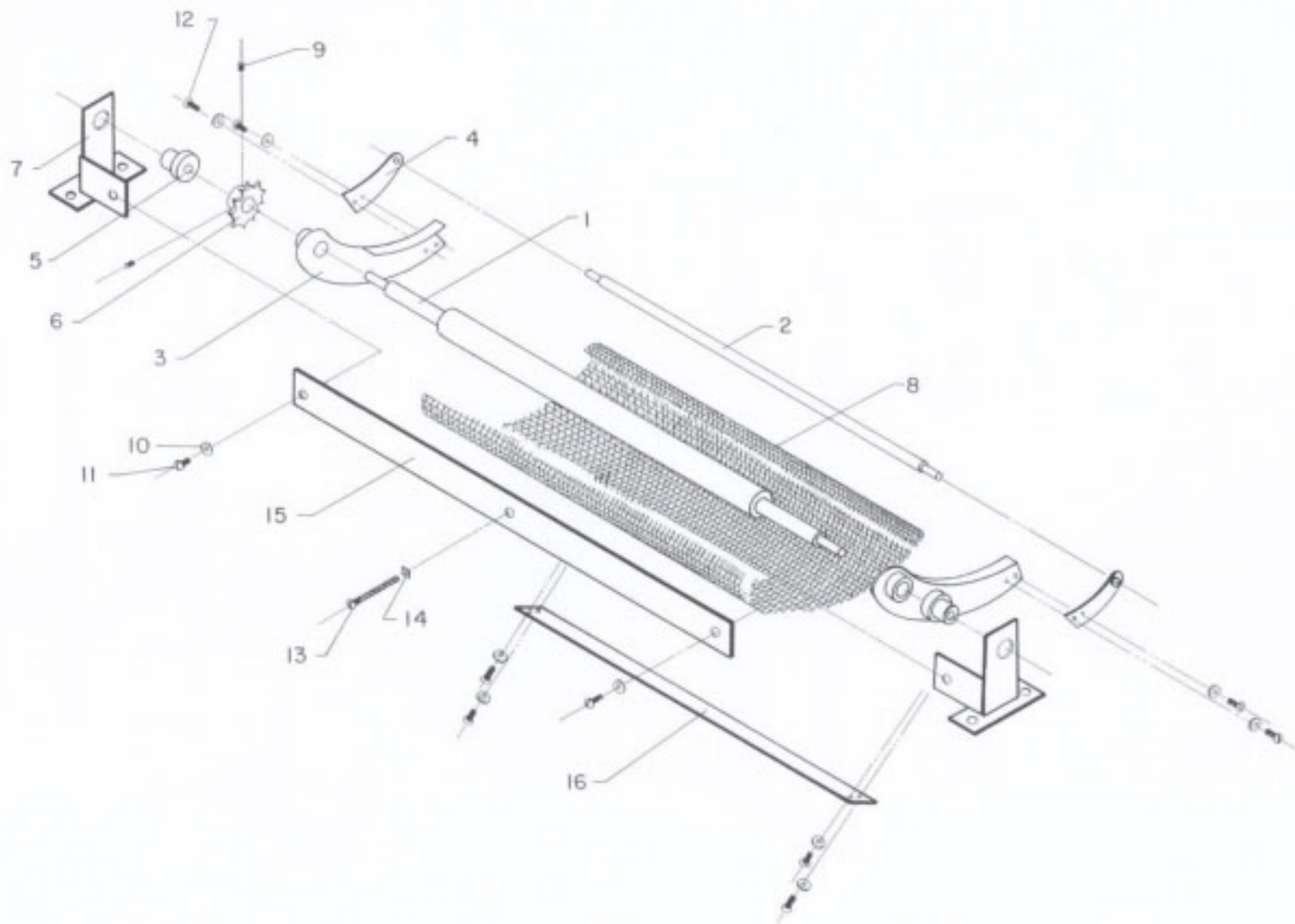
Nº.	DESCRIPCION	DIMENSIONES	CODIGO	CANTIDAD
36	CONTACTOR 220 VOLTS. TRIFASICO	---	1102	2 PZAS
37	CABLE TW-14	---	1041	10.50 MTS
38	CABLE TW-18	---	1042	13.20 MTS
39	TERMINAL DE OJILLO	3/16"	2178	6 PZAS
40	TORNILLO CABEZA DE GOTA	1/8" X 1"	763	2 PZAS
41	CAJA CHICA P/CONEXION 200 K	---	1043	1 PZA
42	MICRO SWITCH	---	1163	1 PZA
43	CAJA P/CONEXION DE CONTACTORES 100 KS	---	2360	1 PZA
44	TAPA P/CAJA DE CONEXION 100 KS	---	2396	1 PZA
45	CONECTOR RECTO	3/8"	1100	7 PZAS
46	CONECTOR RECTO	1/2"	1101	4 PZAS
47	PIJA	1/8"	555	4 PZAS
48	TUERCA DE FIERRO CUADRADA	1/8"	823	4 PZAS
49	TORNILLO CABEZA DE GOTA	3/16" X 1/2" NC	764	5 PZAS
50	TUERCA DE FIERRO CUADRADA	3/16" NC	824	8 PZAS
51	TUBO FLEXIBLE	3/8"	1253	4.20 MTS
52	TUBO FLEXIBLE	1/2"	1254	1.80 MTS
53	VALVULA CARBURADORA 200 K	1"	1785	1 PZA
54	REDUCTOR ARMADO 200 K INFERIOR	---	595	1 PZA
55	MOTOR 2 HP	---	448	1 PZA
56	RONDANA PLANA	1/8"	660	4 PZAS
57	TORNILLO CABEZA DE GOTA	1/4" X 1/2" NC	767	8 PZAS
58	TEMPLADOR 130 K	---	1667	1 PZA
59	CAJA PARA ACEITE 70 KS	---	2363	1 PZA
60	CAJA PARA ACEITE 100 KS	---	2364	1 PZA
61	NIPLE	1" X 1. 1/2"	465	1 PZA
62	TORNILLO CABEZA DE GOTA C/TUERCA	5/32" X 1"	826	4 PZAS
63	RONDANA PLANA	5/32"	667	4 PZAS
64	VALVULA SOLENOIDE ALUM. 220 VOLTS.	1"	2365	1 PZA
65	CAJA P/BOTON DE CONTROL 200 KS	---	2365	1 PZA
66	TAPA P/CAJA DE BOTON 100 KS	---	2398	1 PZA
67	BOTON DE CONTROL Y PARO	---	2350	1 PZA
68	TORNILLO CABEZA HEXAGONAL	1/4" X 1/2"	797	2 PZAS
69	SCORTE P/CAJA DE CONTROL 06	---	S/C	1 PZA

BANCO 200 KS



Nº.	DESCRIPCION	DIMENSIONES	CODIGO	CANTIDAD
1	RODILLO P/DESLIZADOR MEC. 200 K	1. 1/4"	1208	1 PZA.
2	RODILLO P/DESLIZADOR MEC. 200 K	1.1/2"	1206	1 PZA.
3	LATERAL DE BRONCE GRANDE	---/---	1152	2 PZAS.
4	LATERAL DE BRONCE CHICO	---/---	1151	2 PZAS.
5	BUJE DE BCE. P/DESLIZADOR MEC.	---/---	1035	2 PZAS.
6	CATARINA DE 11 DIENTES	1/2" X 3/16" X 3/4"	1048	1 PZA.
7	SOPORTE P/DESLIZADOR MECANICO	---/---	1209	2 PZAS.
8	MALLA	40 cms. X 40 cms.	1165	1 PZA.
9	OPRESOR ALLEN	1/4" X 1/4"	479	2 PZAS.
10	RONDANA PLANA	3/16"	661	10 PZAS.
11	TORNILLO CABEZA DE GOTA	3/16" X 1/2"	764	6 PZAS.
12	TORNILLO CABEZA DE GOTA	3/16" X 3/8"	775	4 PZAS.
13	TORNILLO CABEZA DE GOTA	1/4" X 2"	772	1 PZA.
14	TUERCA CUADRADA DE FIERRO	1/4"	825	1 PZA.
15	SOLERA	3/16" X 1" X 22.1/4"	S/C	1 PZA.
16	SOLERA	3/16" X 1.1/2" X 17.1/8"	S/C	1 PZA.

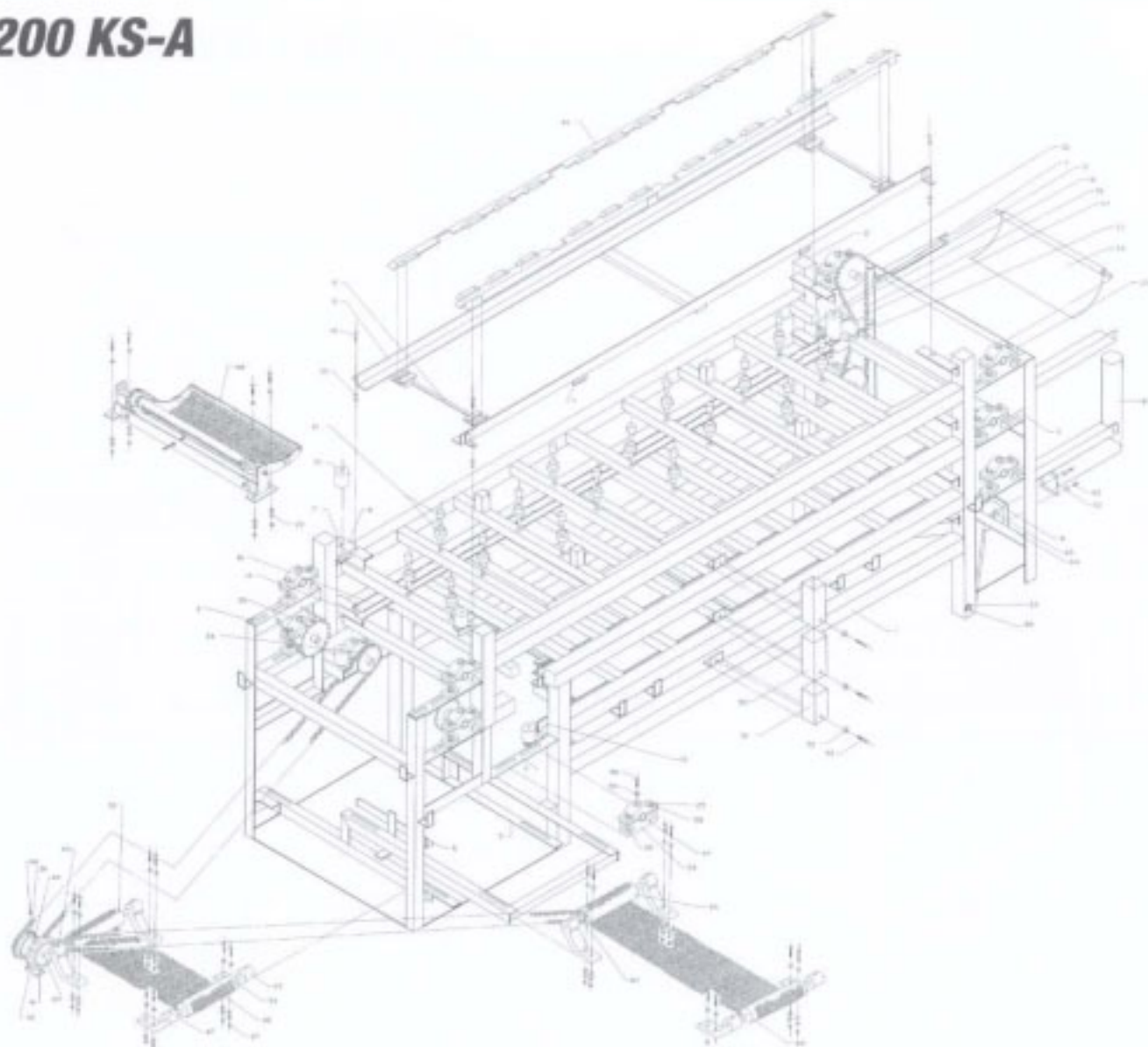
DESLIZADOR MECANICO 200 KS



NO.	DESCRIPCION	DIMENSIONES	CODIGO	CANTIDAD
1	CHASIS	---	S/C	1 PZA.
2	ANGULO PORTA CHUMACERA	9.1/4"	1008	6 PZAS.
3	ANGULO PORTA CHUMACERA	12.1/4"	1009	4 PZAS.
4	SOLERA PARA BANCO	10. 1/2"	1214	2 PZAS.
5	ANGULO PORTA CHUMACERA	28.1/4"	1012	4 PZAS.
6	GUJA AVION PARA MALLA	---	375	1 JGO.
7	PEINE PORTA DESLIZADOR	---	971	2 PZAS.
8	CUADRADO PARA CHASIS	---	953	1 PZA.
9	ANGULO PORTA CHUMACERA	5.1/2"	1006	18 PZAS.
10	ACCESORIOS PARA RIEL	---	1291	3 JGOS.
11	SOLERA TROQUELADA	1/8" X 1.1/4" X 1.3/4"	1215	12 PZAS.
12	CUADRADO DE LAMINA	2" X 2"	1047	12 PZAS.
13	PORTA RIEL INFERIOR 200 K	---	1190	2 PZAS.
14	PORTA RIEL CENTRAL 200 K	---	1168	1 PZA.
15	PORTA RIEL SUPERIOR 200 K	---	1167	1 PZA.
16	SOLERA ONDULADA P/PORTA RIEL	---	S/C	2 PZAS.
17	PERNO PARA RODAJA CHICO	---	1170	8 PZAS.
18	PERNO PARA RODAJA GRANDE	---	1171	2 PZAS.
19	TORNILLO CABEZA HEXAGONAL	5/16" X 1" NC	782	24 PZAS.
20	TUERCA HEXAGONAL	5/16" NC	828	32 PZAS.
21	BICOILLAS DE LATON PIQUEMADOR	---	1034	52 PZAS.
22	PERNO CONICO	9/16"	1172	8 PZAS.
23	CHUMACERA AUTOALINEABLE ALTA	---	1112	10 PZAS.
24	CHUMACERA AUTOALINEABLE BAJA	---	1113	2 PZAS.
25	TORNILLO CABEZA HEXAGONAL	3/8" X 1" NC	789	24 PZAS.
26	TORNILLO CABEZA HEXAGONAL	3/8" X 1.3/4" NC	787	24 PZAS.
27	TUERCA HEXAGONAL	3/8"	829	48 PZAS.
28	RONDANA DE PRESION	3/8"	652	70 PZAS.
29	RONDANA PLANA	3/8"	664	96 PZAS.
30	RODAJA CHICA	---	1192	8 PZAS.
31	RODAJA GRANDE	---	1193	2 PZAS.
32	CATARINA DE 30 DIENTES	---	1056	4 PZAS.
33	CATARINA DE 30 DIENTES DOBLE	1/2" X 3/16"	200	1 PZA.
34	CATARINA DE 18 DIENTES	1/2" X 3/16" X 15/16"	185	3 PZAS.
35	OPRESOR CABEZA CUADRADA	3/8" X 3/4" NC	485	10 PZAS.

NO.	DESCRIPCION	DIMENSIONES	CODIGO	CANTIDAD
36	CADENA	1/2" X 3/16"	147	4.8 mts.
37	CANDADO	1/2" X 3/16"	160	4 PZAS.
38	RODILLO DE LAMINA CON PERNO	---	632	1 PZA.
39	RODILLO DE LAMINA SIN PERNO	---	631	1 PZA.
40	PINON 9 DTS. Fe. Co.	---	560	1 PZA.
41	CORONA 18 DTS. Fe. Co.	---	261	1 PZA.
42	CHUMACERA DE BRONCE SOLA	---	226	1 PZA.
43	CHUMACERA DE 45° STD.	---	221	8 PZAS.
44	GRACERA RECTA	1/8"	373	5 PZAS.
45	MALLA CON PASADOR	10"	418	2 PZAS.
46	OPRESOR ALLEN	3/8" X 3/8"	481	5 PZAS.
47	GRACERA LARGA	1/8" X 90°	1150	5 PZAS.
48	DESLIZADOR DE MALLA MECANICO	---	1120	1 PZA.
49	RIEL DE FIERRO STD	---	1204	3 PZAS.
50	SEPARADOR ALTO PARA CHASIS	---	S/C	4 PZAS.
51	SEPARADOR BAJO PARA CHASIS	---	S/C	2 PZAS.
52	RONDANA PLANA	1/4"	662	10 PZAS.
53	TORNILLO CABEZA HEXAGONAL	1/4" X 2.1/2" NC	777	6 PZAS.
54	DESLIZADOR DE LAMINA 200 K	---	302	1 PZA.
55	COPLÉ	3/8"	253	2 PZAS.
56	TAPON MACHO	3/8"	746	2 PZAS.
57	ROTULA ESTEREO CARBON	---	1203	12 PZAS.
58	TORNILLO CABEZA HEXAGONAL	3/8" X 1/2" NC	794	12 PZAS.
59	RONDANA PARA ROTULA	3/8"	668	12 PZAS.
60	PERNO P/CHUMACERA DE BRONCE	---	541	1 PZA.
61	CONDUCTO DE GAS 200 K	---	250	1 PZA.
62	TORNILLO CABEZA DE GOTA	1/4" X 3/4"	768	4 PZAS.
63	RONDANA DE PRESION	1/4"	650	4 PZAS.
64	TUERCA DE FIERRO CUADRADA	1/4"	825	4 PZAS.
65	RODILLO C.R. SALIDA C/ESPIGA 200 K	1"	647	1 PZA.
66	RODILLO C.R. P/SALIDA 200 K	---	670	1 PZA.
67	CATARINA DE 11 DIENTES	1/2" X 3/16" X 7/8"	173	2 PZAS.

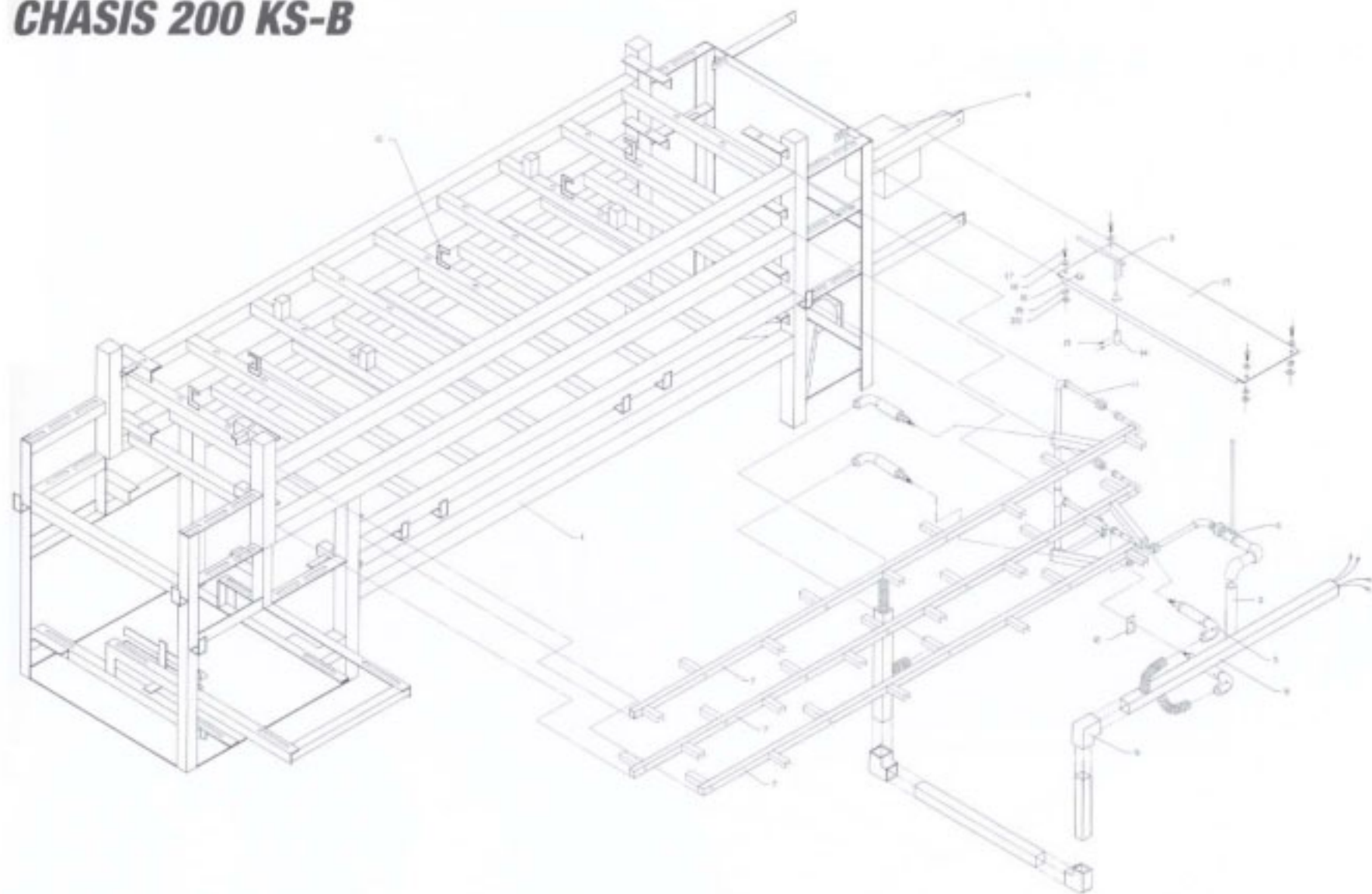
CHASIS 200 KS-A



Nº.	DESCRIPCION	DIMENSIONES	CODIGO	CANTIDAD
1	CAJA 200 K	---/---	1747	1 PZA.
2	MODULO DE IGNICION 220 VOLTS.	---/---	1718	1 PZA.
3	TORNILLO CABEZA DE GOTA	3/16" X 1/2"	764	2 PZAS.
4	RONDANA PLANA	3/16"	661	2 PZAS.
5	TUERCA DE FIERRO CUADRADA	3/16"	824	2 PZAS.
6	TAPA PARA CAJA DE CONEXIONES	---/---	1750	1 PZA.
7	TORNILLO CABEZA DE GOTA	3/16" X 3/8"	775	1 PZA.

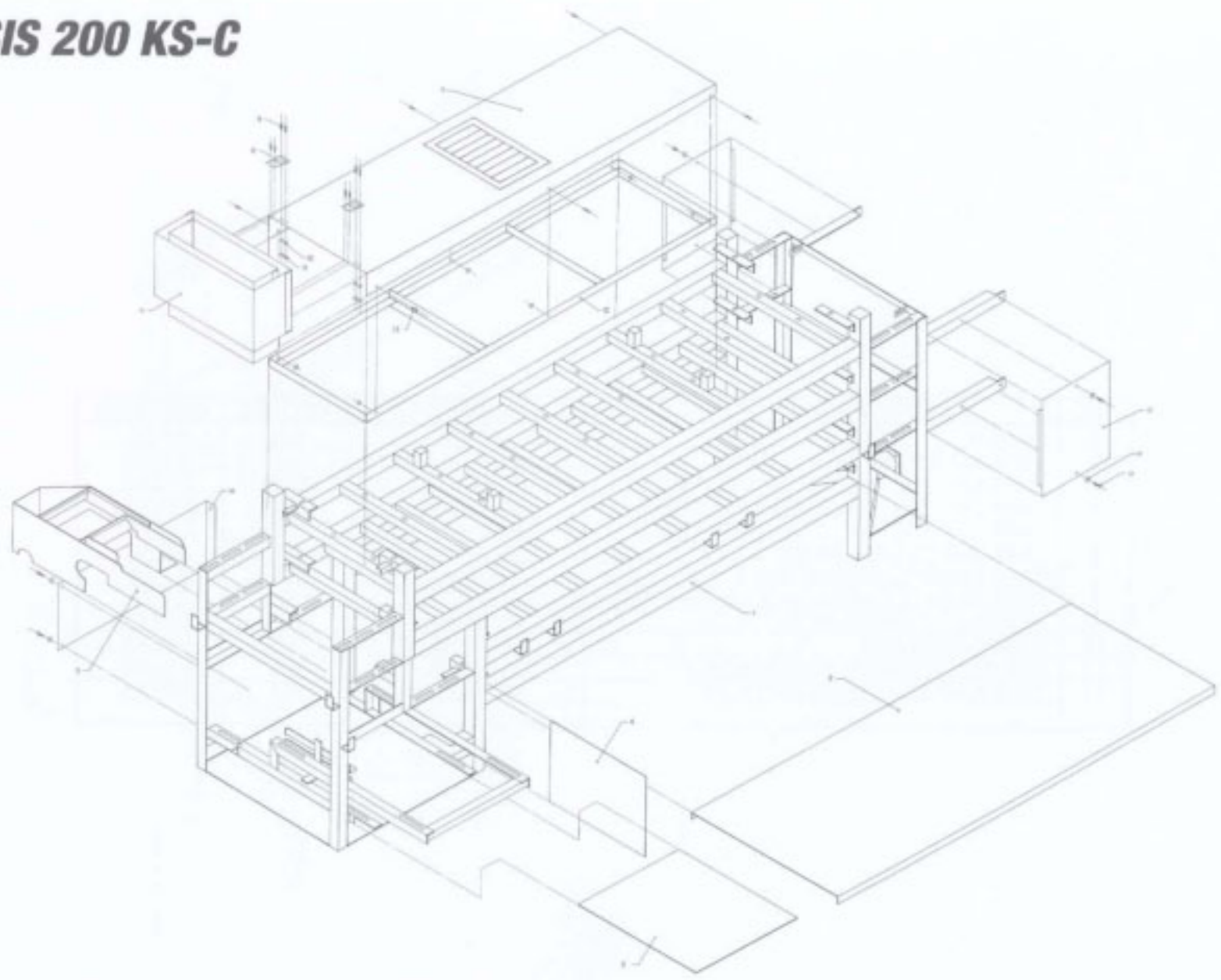
Nº.	DESCRIPCION	DIMENSIONES	CODIGO	CANTIDAD
1	CHASIS	---/---	S/C	1 PZA.
2	NIPLE CORTADO 200 K	1" X 8"	1797	1 PZA.
3	PALANCA PARA LLAVE MACHO	---/---	1738	1 PZA.
4	CAJA PARA CONEXION ARM. 200 K	---/---	1754	1 PZA.
5	BUJIA No. 12 ARM. C/CODO CONECTOR	---/---	1752	4 PZAS.
6	LLAVE MACHO ARM. C/PERNO 200 K	1"	1757	1 PZA.
7	PILOTO ARMADO 200 K	---/---	1759	1 JGO.
8	TUBO CUADRADO ARM. C/CONEX. 200 K	---/---	1761	1 PZA.
9	CODO DE ALUMINIO	---/---	229	3 PZAS.
10	SOPORTE PARA PILOTO	---/---	1764	16 PZAS.
11	TUBERIA LATERAL ARMADA 200 K	1/2"	1767	1 PZA.
12	SOPORTE PARA BUJIA	---/---	1768	1 PZA.
13	OPRESOR ALLEN	1/4" Ø X 1/4" NC	479	2 PZAS.
14	COPE P/VARILLA LLAVE MACHO	---/---	1770	1 PZA.
15	TAPA P/MODULO ARM. 200 K	---/---	1777	1 PZA.
16	BOTON REFORZADO P/MARCHA	---/---	1703	1 PZA.
17	TORNILLO CABEZA DE GOTA	1/4" Ø X 3/4" NC	768	4 PZAS.
18	RONDANA PLANA	1/4" Ø	662	4 PZAS.
19	RONDANA DE PRESION	1/4" Ø	650	4 PZAS.
20	TUERCA CUADRADA DE FIERRO	1/4" Ø	825	4 PZAS.

CHASIS 200 KS-B



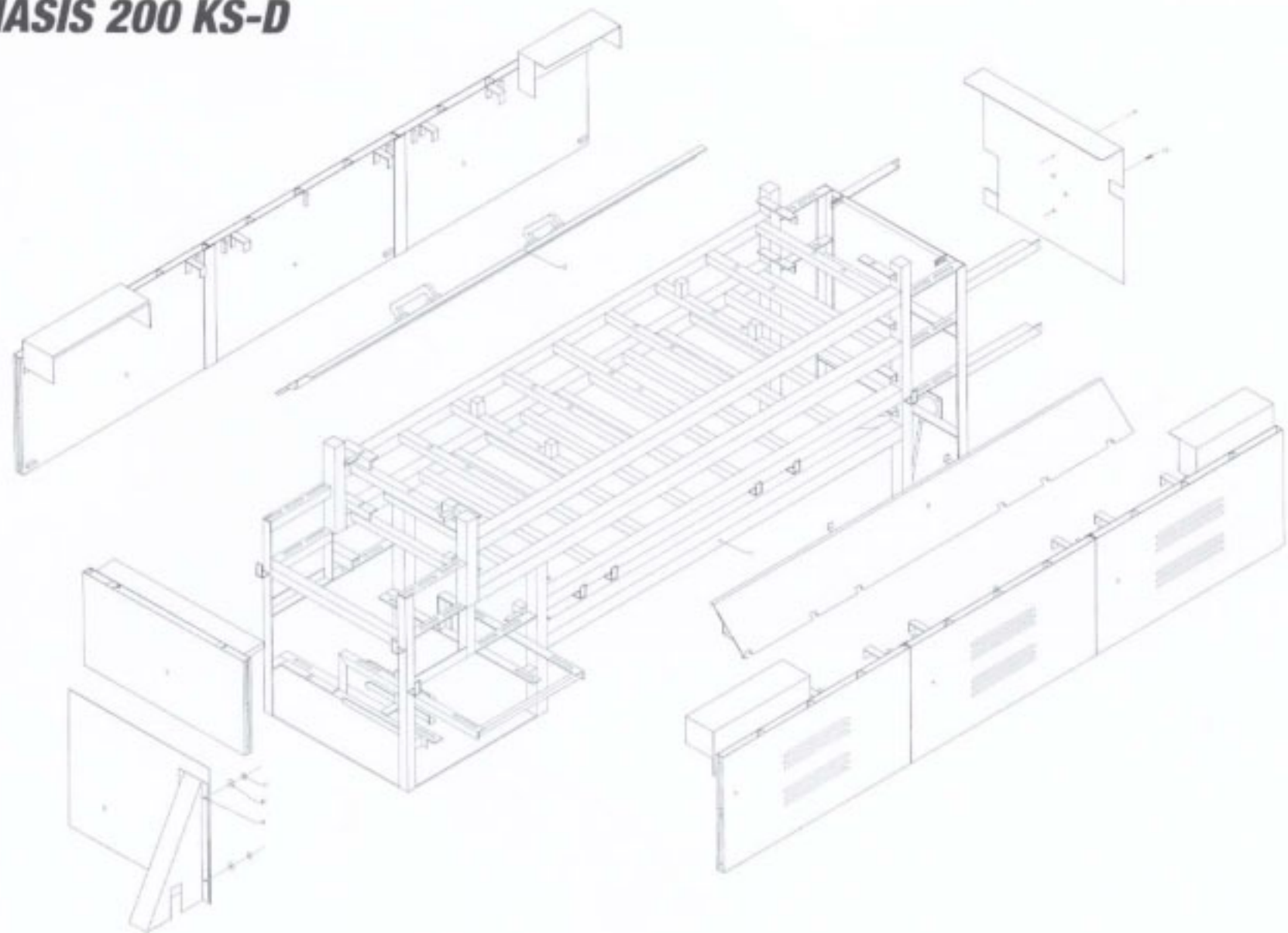
Nº.	DESCRIPCION	DIMENSIONES	CODIGO	CANTIDAD
1	CHASIS	---/---	S/C	1 PZA.
2	TAPA INFERIOR 200 K	---/---	1773	1 PZA.
3	CHAROLA P/TRANS. BAJO 200 K	---/---	1083	1 PZA.
4	TAPA INF. JUNTO TRANS. 200 K	---/---	1229	1 PZA.
5	LAMINA P/TRANS. CHICO 200 K	---/---	390	1 JGO.
6	CHIMENEA SUPERIOR 200 KS	---/---	2369	1 PZA.
7	TUNEL SUPERIOR 200 K	---/---	1731	1 PZA.
8	BISAGRA 130 K	---/---	1682	2 PZAS.
9	TORNILLO CABEZA DE GOTA	1/4" Ø X 3/4"	768	8 PZAS.
10	RONDANA DE PRESION	1/4" Ø	650	8 PZAS.
11	TUERCA CUADRA DE FIERRO	1/4" Ø	825	14 PZAS.
12	BASTIDOR	---/---	S/C	1 PZA.
13	TORNILLO CABEZA DE GOTA	1/4" Ø X 1/2"	767	13 PZAS.
14	RONDANA PLANA	1/4" Ø	662	7 PZAS.
15	TAPA LAT. P/CHASIS JUNTO CABEZA	---/---	2386	2 PZAS.
16	TAPA INF. DELANTERA DER. P/CHASIS	---/---	2392	1 PZA.
17	TUNEL SUPERIOR 200 KS ARMADO	---/---	2403	1 PZA.

CHASIS 200 KS-C



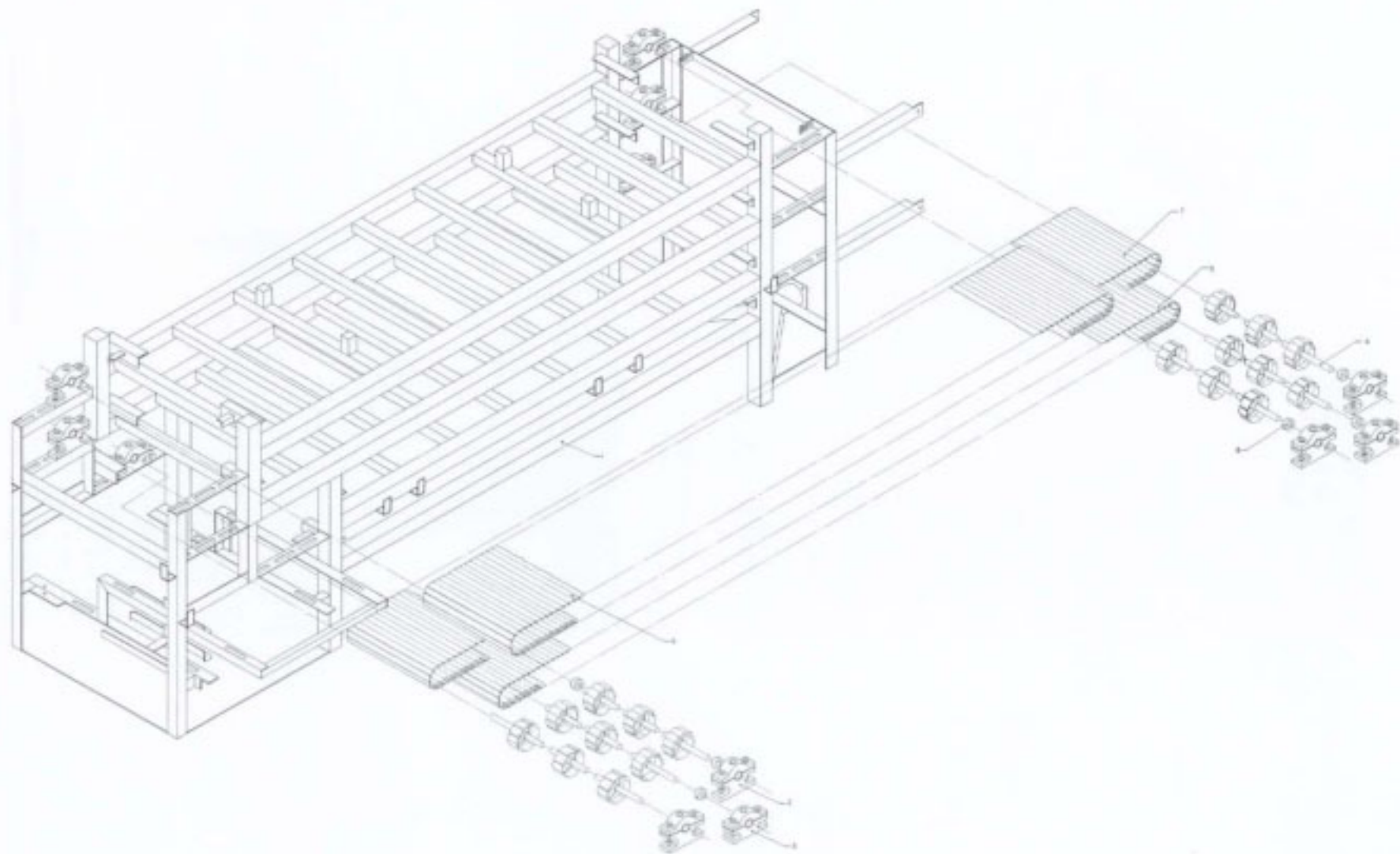
Nº.	DESCRIPCION	DIMENSIONES	CODIGO	CANTIDAD
1	CHASIS	---/---	S/C	1 PZA.
2	TAPA SUPERIOR 200 K ARMADA	---/---	1796	1 JGO.
3	TAPA LAT. 200 K No.1 IZQ. DER. ARM.	---/---	1779	2 PZAS.
4	TAPA LAT. 200 K No. 2 IZQ. DER. ARM.	---/---	1781	2 PZAS.
5	TAPA LAT. 200 K No. 3 IZQ. DER. ARM.	---/---	1783	2 PZAS.
6	TAPA JUNTO CABEZA 200 K	---/---	1231	1 PZA.
7	TAPA FRENTE ARMADA 200 K	---/---	1741	1 PZA.
8	TAPA FRENTE CUBRECADENA 200 K ARM.	---/---	1729	1 PZA.
9	TORNILLO CABEZA DE GOTA	1/4" Ø X 3/4"	768	4 PZAS.
10	RONDANA PLANA	1/4" Ø	662	4 PZAS.
11	TUERCA DE FIERRO CUADRADA	1/4" Ø	825	4 PZAS.
12	TORNILLO CABEZA DE GOTA	1/4" Ø X 1/2"	767	2 PZAS.

CHASIS 200 KS-D



NO.	DESCRIPCION	DIMENSIONES	CODIGO	CANTIDAD
1	CHASIS	---/---	S/C	1 PZA.
2	CHUMACERA AUTOALINEABLE ALTA	---/---	1112	10 PZAS.
3	CHUMACERA AUTOALINEABLE BAJA	---/---	1113	2 PZAS.
4	RODILLO CABEZAL	---/---	1195	6 PZAS.
5	TRANSP. ARTIC. T 2 092	---/---	1269	1 PZA.
6	TRANSP. ARTIC. T 2 102 CON TEFLON	---/---	2421	1 PZA.
7	TRANSP. ARTIC. T 2 103	---/---	1271	1 PZA.
8	COLLARIN SEPARADOR DE CABEZAL	---/---	1099	6 PZAS.

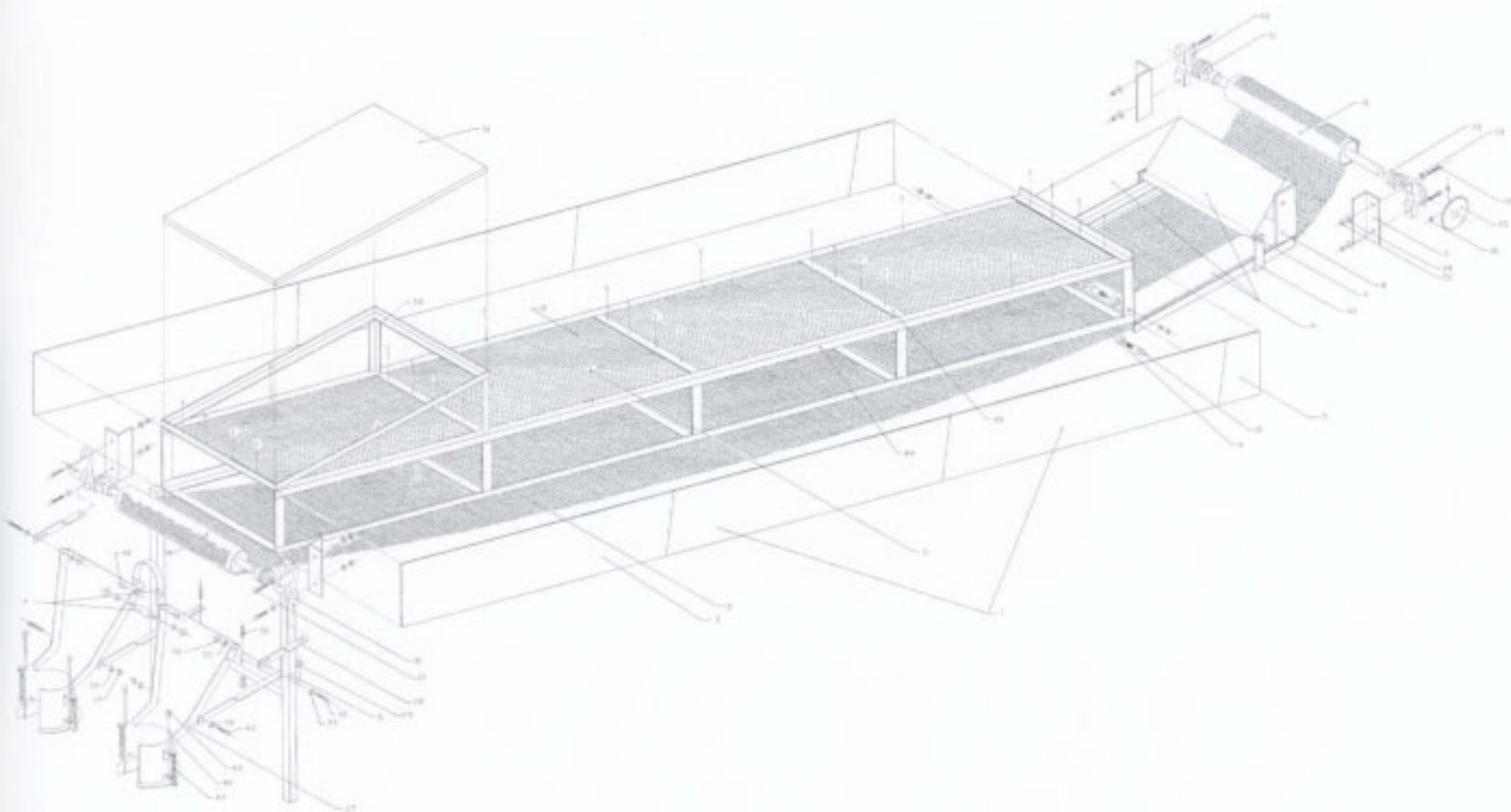
CHASIS 200 KS-E



Nº	DESCRIPCION	DIMENSIONES	CODIGO	CANTIDAD
1	LAMINA RECTA LATERAL	---	391	4 PZAS
2	LAMINA DIAGONAL LATERAL P/ENF.	---	392	2 PZAS
3	COMPLEMENTO DIAGONAL P/ENF.	---	1116	2 PZAS
4	PLACA	3" X 6"	S/C	1 PZA
5	ANGULO PORTA CHUMACERA	5 3/4"	013	4 PZAS
6	FLECHA LARGA CON ESPIGA 7/16" 200 K.	15/16"	960	1 PZA
7	JGO. DE ACCESORIOS P/ACOMODADOR	---	383	3 PZAS
8	PATA P/ACOMODADOR	---	500	2 PZAS
9	BALERO 6202	---	044	2 PZAS
10	PERNO P/SEGUIDOR	---	546	2 PZAS
11	REMACHE DE ALUMINIO	3/16" X 1/2"	603	28 PZAS
12	MALLA S/PASADOR	23"	433	2 90 mts.
13	MALLA C/PASADOR	23"	427	7 90 mts.
14	RODILLO DE LAMINA S/PERNO	---	636	1 PZA
15	RODILLO DE LAMINA C/PERNO	---	635	1 PZA
16	CHUMACERA P/ENFRIADOR	---	222	4 PZAS
17	TORNILLO CABEZA HEXAGONAL	3/8" X 2 1/2" NC	793	4 PZAS
18	TORNILLO CABEZA HEXAGONAL	3/8" X 1 1/2" NC	791	4 PZAS
19	GRACERA RECTA	1/8"	373	4 PZAS
20	SEPARADOR P/TUBO	---	S/C	4 PZAS
21	ROLDANA PLANA	3/4"	667	6 PZAS
22	TUERCA HEXAGONAL	3/8" NC	629	10 PZAS
23	ROLDANA DE PRESION	3/8"	662	8 PZAS
24	ROLDANA PLANA	3/8"	664	16 PZAS

Nº	DESCRIPCION	DIMENSIONES	CODIGO	CANTIDAD
25	CATARINA 18 DIENTES	3/16" X 1/2" X 3/4"	186	1 PZA
26	OPRESOR ALLEN	3/8" X 1/2"	482	2 PZAS
27	ACOMODADOR	---	008	2 PZAS
28	TIRANTES CORTOS P/ACOMODADOR	---	753	2 PZAS
29	TIRANTES LARGOS P/ACOMODADOR	---	754	2 PZAS
30	MESA P/ENFRIADOR	---	S/C	1 PZA
31	CUBIERTA DE LAM. P/ ENF. 200 K.	---	1743	1 PZA
32	TORNILLO CABEZA DE GOTA	1/4" X 2"	772	2 PZAS
33	TORNILLO CABEZA DE GOTA	1/4" X 3/4"	768	2 PZAS
34	ROLDANA PLANA	1/4"	662	8 PZAS
35	ROLDANA DE PRESION	1/4"	660	8 PZAS
36	TUERCA CUADRADA	1/4" NC	825	2 PZAS
37	TUERCA HEXAGONAL	5/16" NC	828	2 PZAS
38	ROLDANA DE PRESION	5/16"	651	2 PZAS
39	ROLDANA PLANA	5/16"	663	2 PZAS
40	TORNILLO CABEZA HEXAGONAL	5/16" X 1"	779	2 PZAS
41	LAMINAS PARA ENFRIADOR 200 K.	---	968	3 PZAS
42	REMACHE POP No. 62 130 K.	---	1678	2 PZAS
43	SOLERA	1/4" X 1" X 2"	S/C	2 PZAS
44	ANGULO	1/8" X 25 1/2"	S/C	4 PZAS
45	SOLERA	1/8" X 1" X 21 1/2"	S/C	8 PZAS
46	GOMA CHICA PARA ACOMODADOR	---	364	4 PZAS
47	RESORTE PARA ACOMODADOR	---	606	4 PZAS
48	VARILLA CROMADA	---	S/C	4 PZAS

ENFRIADOR 200 KS



SUCURSALES

TORTILLADORAS Y EQUIPOS DE ARRIAGA

3 AVE. NORTE No. 28
ENTRE 4A. Y 6A. ORIENTE
COL. CENTRO. C.P. 30450
TEL: (966) 6621280
ARRIAGA, CHIAPAS, MEXICO.

TORTILLADORAS Y EQUIPOS DE JUCHITAN

AVE. VICENTE GUERRERO S/N
ENTRE PROLONGACION 16 DE SEPT. Y 5 DE SEPT.
COL. PRIMERA SECCION. C.P. 70000
TEL: (971) 7113401
FAX: (971) 7121198
JUCHITAN, OAXACA, MEXICO.

TORTILLADORAS Y EQUIPOS DE PUERTO ESCONDIDO

2 AVE. NORTE S/N
ENTRE AVE. OAXACA Y 1A. ORIENTE
COL. CENTRO. C.P. 71980
TEL: (954) 1042249
FAX: (954) 1042249
PUERTO ESCONDIDO, OAXACA, MEXICO.



TORTILLADORAS Y EQUIPOS DE TAPACHULA. 6 AVE. SUR No. 51-A. COL. CENTRO. TAPACHULA, CHIAPAS, MEXICO. C.P. 30700

VENTAS: (962) 82 51802 - FAX: (962) 8284065

www.celoriomexico.com.mx - celoriomexico@live.com.mx



CELORIO MR.

MAQUINAS TORTILLADORAS

TORTILLADORAS Y EQUIPOS DE TAPACHULA. 6 AVE. SUR No. 51-A. COL. CENTRO. TAPACHULA, CHIAPAS, MEXICO. C.P. 30700

VENTAS: (962) 6251802 - FAX (962) 6264065

www.celoriomexico.com.mx - celoriomexico@live.com.mx